

**TÜRKİYE CUMHURİYET MERKEZ BANKASI**



**SEKTÖR BİLANÇOLARI DEĞERLENDİRMESİ  
- GEÇİCİ VERİLER -  
(2004-2006)**

**İSTATİSTİK GENEL MÜDÜRLÜĞÜ  
1 AĞUSTOS 2007**

## İÇİNDEKİLER

Veri Setinin Özellikleri .....	1
Finansman Yapısı ve Performans.....	2
Ek 1 Gösterge Büyüklüklerin Ölçeklere Göre Dağılımı (2005 – 2006).....	5
Ek 2 Çalışma Sonuçlarına İlişkin Tablolar .....	6
Ek 3 Finansal Tablolar.....	10

## TABLO LİSTESİ

Tablo 1.a Ana Sektörler Temel Göstergeler (2005) .....	6
Tablo 1.b İmalat Sanayii Alt Sektörler Temel Göstergeler (2005) .....	6
Tablo 1.c Ana Sektörler Temel Göstergeler (2006) .....	7
Tablo 1.d İmalat Sanayii Alt Sektörler Temel Göstergeler (2006) .....	7
Tablo 2 Aktif Toplamı ve Maddi Duran Varlıklardaki Reel Değişmeler .....	8
Tablo 3 Finansman Giderleri, Banka Kredileri ve Öz Kaynaklar.....	8
Tablo 4 Net Satışlar, Yurt İçi ve Yurt Dışı Satışlardaki Reel Değişmeler.....	8
Tablo 5 Yurt İçi ve Yurt Dışı Satış Oranları .....	9
Tablo 6 Satışların Maliyeti.....	9

Bu raporda yer alan bilgi ve verilere dayanarak verilecek kararların sonuçlarından Bankamız sorumlu tutulamaz.

## Veri Setinin Özellikleri

- Sektör mali tablolarının yıl sonuna doğru tamamlanarak yayımlanması, güncelliğini yitiren verilerin kullanımını sınırlamaktadır. Bu nedenle bu yılki Sektör Bilançoları çalışmasında, geçen sene çalışmaya dahil edilen firmaların net satış ve aktif büyüklüğü tutarlarının yüzde 90'ını oluşturan büyük firma verileri öncelikli olarak temin edilerek, Ağustos ayı itibarıyla tarafımıza gönderilmiş olan küçük ve orta ölçekli firmaların verileri ile birlikte yıl sonu beklenmeden değerlendirilmiştir. Bu verilerden yararlanılarak hazırlanan, tüm firmalar ve imalat sanayii itibarıyla toplulaştırılmış **“geçici sonuçlar”** öncelikle yayımlanmaktadır. Yıl sonuna doğru tamamlanması planlanan veriler her yıl olduğu gibi alt sektörler ve ölçekler bazında toplulaştırılarak, standart oranlar ve kartilleri ile birlikte yayımlanacaktır.
- Geçici sonuçların hazırlanmasında, verilerinden yararlandığımız 3761 firma, sayıca geçen sene çalışmaya dahil edilen firmaların yaklaşık yüzde 53'ünü oluşturmaktadır. Ancak 3761 firmanın mali tablolarının birleştirilmesi sonucu oluşturulan tüm firmaların 2005 yılı net satışları, geçen yıl yayımlanan 7103 firmanın net satışlarının yüzde 97'sini, aktif toplamının ise yüzde 95'ini oluşturmaktadır. İmalat sanayiinde yer alan 2043 firma için ise, söz konusu paylar yüzde 98 ve yüzde 97 seviyesindedir. Dolayısıyla 3761 firmanın bilgilerine dayalı olarak hazırlanan geçici verilerin önceki senede çalışmamıza katılan 7103 firmanın mali tablolarındaki genel eğilimleri yansıtması beklenmekte ve öncelikle yayımlanmasının ekonomideki genel eğilimlerin güncel olarak izlenmesinde yararlı olacağı düşünülmektedir.
- 3761 firma içinde İstanbul Menkul Kıymetler Borsası'nda (İMKB) işlem gören 165 firma ile İstanbul Sanayi Odası'nın (İSO) Türkiye'nin Birinci ve İkinci 500 Büyük Sanayi Kuruluşu 2006 yılı çalışmasında yer alan 691 firmaya ait bilgiler de yer almaktadır. İMKB firmaları toplam net satışların yüzde 24'ünü, İSO firmaları ise yüzde 49'unu oluşturmaktadır. 3761 firmanın aktif toplamı GSYİH'nın yüzde 70'i seviyesindedir.
- Yayımlanan geçici sonuçlara dayalı analiz ve değerlendirmelerde incelenen firma grubunun daha çok büyük-orta ölçekli firmaları temsil ettiği göz önünde bulundurulmalıdır. Daha önceki çalışmalarımızda da olduğu gibi ölçek grupları BACH (the Bank of Harmonized Data on Company Accounts) kriterlerine göre belirlenmiştir. 2006 yılı net satış tutarı 10 milyon Euro'dan az olan firmalar küçük ölçek, 10 milyon Euro ile 50 milyon Euro arasında olan firmalar orta ölçek, 50 milyon Euro'nun üzerinde olan firmalar ise büyük ölçek grubunda sınıflandırılmıştır. Net satış kriteri esas alınarak yapılan ölçek sınıflamasında 3761 firmanın geçen yıl yayımlanan 7103 firma içinde yer alan büyük ve orta ölçekli firmaları gerek firma sayısı gerekse aktif ve net satış büyüklüğü olarak temsil ettiği, ancak küçük ölçekli firmaları temsil oranının daha düşük olduğu görülmektedir. Önceki yıl 7103 firmanın net satış kriterine göre yüzde 67'si, 2005 yılı net satışlarının ise yüzde 7'si küçük ölçekli firma grubuna ait iken 3761 firmanın net satış kriterine göre yüzde 40'ı ve 2006 yılı net satışlarının yüzde 2'si bu grupta yer alan firmalara aittir. Bu firmaların 2005 yılı net satışları içinde de küçük ölçekli firmaların payı yüzde 2.6 seviyesindedir. 2005 ve 2006 yılları çalışmalarında yer alan firmaların bu iki yıla ilişkin gösterge büyüklüklerinin ölçeklere göre dağılımı Ek 1'de yer almaktadır.
- Firma sayıları ve gösterge büyüklüklerin ana sektörler ve imalat sanayii alt sektörleri itibarıyla dağılımları incelendiğinde, 3761 firmanın sayı ve 2005 yılı göstergeleri itibarıyla önceki yıl çalışmasına katılan 7103 firmaya benzer bir dağılım gösterdiği ve bu dağılımda 2006 yılında önemli bir farklılaşma olmadığı görülmüştür (Ek 2, Tablo1).

## **Finansman Yapısı ve Performans**

İnceleme döneminde aynı firmalar yer aldığından yıllar itibarıyla karşılaştırma yapılabilmektedir. Sektörlere ilişkin yapılan değerlendirme ve yorumlarda, ana sektörler için, tüm firmalar içinde net satış veya aktif büyüklüğü açısından ağırlıklı paya sahip olan sektörlerle, imalat sanayii alt sektörleri için ise imalat sanayii genelinde ağırlıklı paya sahip olan sektörlerle yer verilmiştir.

Mali tablolara ilişkin yapılan değerlendirmelerde, bilanço kalemlerindeki reel değişimler için GSMH deflatörleri ile Türkiye İstatistik Kurumu Üretici Fiyatları Endeksinin (ÜFE, 2003=100) ilgili sektörlerdeki yıl sonu itibarıyla yıllık yüzde değişimleri kullanılmış, gelir tablosu kalemlerindeki reel değişimler için ise ÜFE endekslerinin yıllık ortalaması ile GSMH deflatörlerinin yıl ortası değerlerinin yüzde değişimleri kullanılmıştır.

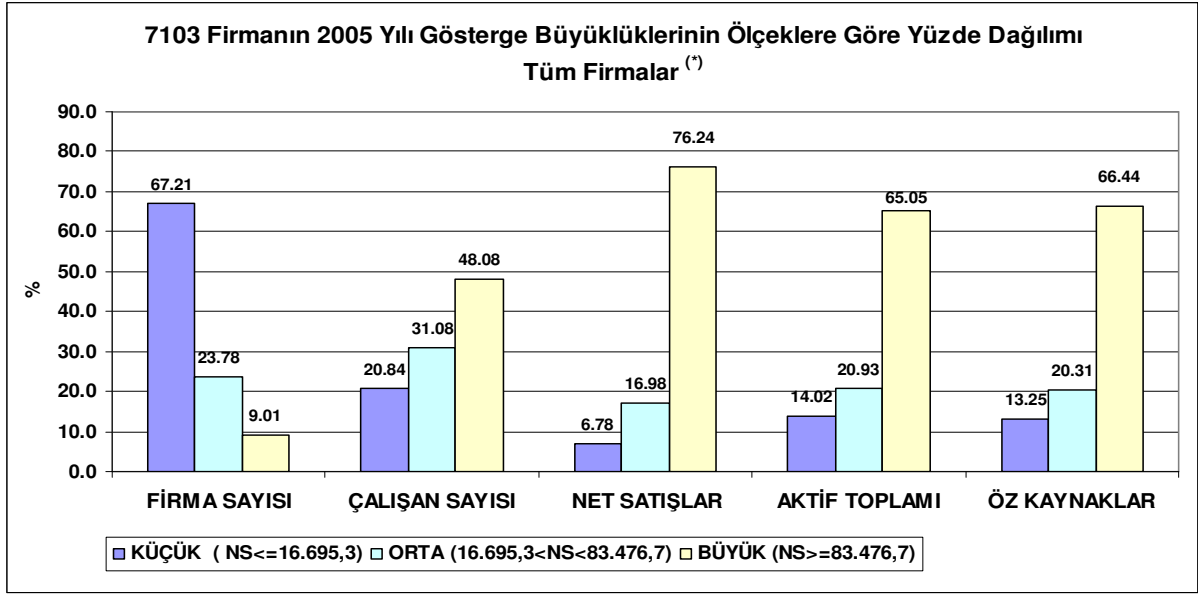
- 2005 yılında sabit fiyatlarla yüzde 7.4 oranında büyüyen GSYİH'nın büyüme hızı, 2006 yılında yüzde 6.1'e gerilemiştir. Gayri safi sabit sermaye yatırımları ve makina ve teçhizat yatırımlarının büyüme hızındaki yavaşlama, firma bilançolarına 2005 yılında yüzde 7.3 oranında büyüyen firma varlıklarının büyüme hızının 2006'da yüzde 5'e gerilemesi olarak yansımıştır. Toplam varlıklar 2006'da tekstil, kimya, ana metal ve inşaat sektörleri için reel azalış, imalat sanayii geneli ile gıda, metalik olmayan diğer mineral ürünler, makina, otomotiv, ticaret ve ulaştırma sektörleri için reel artış göstermektedir. (Ek 2, Tablo 2)
- Varlık finansmanında kullanılan öz kaynakların payı yıllar itibarıyla gerilerken, banka kredilerinin finansman içindeki payı giderek artmıştır. 2006 yılı Mayıs ve Haziran aylarında mali piyasalarda yaşanan dalgalanmalar sonucu YTL' nin değer kaybı ve faizlerdeki artış ile birlikte firmaların finansman giderlerinin net satışlar içindeki payında artış gözlenmiştir. Tüm firmalar ve imalat sanayii içinde ağırlıklı paya sahip olan sektörler için söz konusu oranlar Ek 2, Tablo 3'de verilmiştir.
- Yurt içi talepteki yavaşlamaya rağmen YTL'deki değer kaybı ve görece yüksek yurt dışı talebin etkisiyle artan yurt dışı satış gelirleri genel olarak net satışlardaki reel artışın sürmesini sağlamıştır. (Ek 2, Tablo 4).
  - İhracat gelirlerinin net satışlar içindeki payının yüzde 53 olduğu otomotiv sektöründe 2006 yılında yükselen faizler karşısında daralan talep sonucu yurt içi satışlar sabit fiyatlarla yüzde 3 oranında küçülmüş, ihracat gelirleri ise yüzde 30 oranında büyümüştür (Ek 2, Tablo 5).
  - 2006 yılında ihracat gelirleri ağırlıklı olan elektrikli ve optik aletler, makina, ana metal, kauçuk ve plastik ürünleri gibi sektörlerde kur etkisiyle yüksek artış gösteren ihracat gelirlerinin yanı sıra yurt içi satışlarındaki yüksek reel artışların sürmesi, net satışlardaki reel büyümeyi sağlamıştır.
  - Satışlarının yüzde 17'sini yurt dışına gerçekleştiren ticaret sektörü, yurt içi talep artışının yavaşlamasından üretim yapan sektörlerle göre daha çok etkilenmiştir. 2006 yılında yurt içi ve yurt dışı satışlar reel olarak azalmıştır. Net satışların gerilemesiyle birlikte 2006 yılında alacak devir hızı ve stok devir hızı gerilemiştir.
  - Satışlarının yüzde 85'ini yurt içinde gerçekleştiren inşaat sektöründe yurt içi satışlar, 2005 yılında gözlenen yüksek reel artıştan sonra, 2006 yılında konut kredi faizlerindeki yükselişin sonucunda reel olarak azalmıştır.

- 2006 yılında başta, ana metal, tekstil, kimya, gıda ve otomotiv ile imalat sanayii olmak üzere, inşaat ve ticaret gibi pek çok sektörde maliyetlerin net satışlar içindeki payının gerilediği görülmektedir. (Ek 2, Tablo 6).
- Geçici sonuçlara göre, 2004-2006 döneminde tüm firmalarda yabancı kaynaklar ve banka kredilerinin aktif toplamı içindeki payları artış eğiliminde olmuştur. 2006 yılında 3761 firma genelinde ve imalat sanayiinde yer alan firmalar genelinde doğrudan bankalardan ve bankalar aracılığı ile yurt dışından sağlanan nakdi kredilerin yüzde 71'i YP, yüzde 29'u ise Yeni Türk lirası olarak kullanılmıştır. 2004-2006 döneminde YP kredilerin, payında her yıl için yaklaşık 5 puanlık azalışlar olmasına karşın yüksek seviyelerde olması, özellikle yurt içine yönelik üretim yapan sektörler için bir risk unsuru teşkil edebilmektedir.
- Bilanço kalemleri içerisinde döviz cinsinden varlıklar ve kur riskinden korunma amaçlı türev enstrüman kullanımına ilişkin ayrıca bilgi edinilemediğinden, firmaların kısa vadeli YP nakdi kredilerinin ihracat gelirleri içindeki payı ve yıllar itibarıyla göstermiş olduğu eğilim firmaların maruz kaldıkları döviz riski için yaklaşık bir gösterge olarak değerlendirilmiştir. Diğer taraftan, firmaların döviz cinsinden ve dövize endekli fiyatlamaya davranışlarına bağlı olarak taşıdıkları kur riskini diğer sektörler ve ekonomik birimlere aktarabilecekleri de kur riski değerlendirmelerinde göz önünde bulundurulması gereken bir unsurdur. 2006 yılında hem tüm firmalar hem de imalat sanayii genelinde yer alan firmaların, ihracat gelirlerinin yaklaşık yüzde 10'u seviyesinde kısa vadeli YP nakdi kredi yükümlülüğüne sahip olduğu görülmektedir. İmalat sanayii ihracat gelirleri içinde yüksek paya sahip olan otomotiv sektörü yurt dışı satışlarının yüzde 7'si, elektrikli ve optik aletler yüzde 8'i, makina yüzde 10'u metal ana sanayii yüzde 15'i, gıda yüzde 28'i, tekstil ise yüzde 23'ü oranında kısa vadeli YP nakdi kredi kullanmıştır. Yıllara yaygın inşaat ve onarım hakedişlerinin önemli bir finansman kaynağı olduğu inşaat sektöründe söz konusu oranın yüzde 91 olduğu, enerjide yüzde 58, turizmde yüzde 40, ticarete ise yüzde 8 seviyelerinde gerçekleştiği görülmektedir.
- İncelenen üç yıllık dönemde yabancı para olarak kullanılan nakdi kredilerin vadelerinin tüm firmalar ve imalat sanayii genelinde uzadığı gözlenmektedir. Tüm firmalar olarak değerlendirildiğinde 2004 yılında uzun vadeli YP nakdi kredilerinin toplam YP nakdi krediler içindeki payı yüzde 57 iken, söz konusu oran 2005 yılında yüzde 59'a, 2006 yılında ise yüzde 63'e yükselmiştir. İmalat sanayii geneli için uzun vadeli YP nakdi kredilerin payı üç yıl boyunca birer puan artarak yüzde 48, yüzde 49 ve yüzde 50 olmuştur. Diğer taraftan uzun vadeli YP nakdi kredilerinin toplam YP nakdi krediler içindeki payı imalat sanayi dışında yer alan, enerji ve inşaat sektörlerinde bir miktar azalırken, turizm ve ticaret sektörlerinde artmaktadır.
- 2006 yılı sonuçları incelenen firmalar itibarıyla tüm sektörlerde olumlu gelişmelere işaret etmektedir. Artan finansman giderlerine karşın yurt dışı talebe bağlı olarak güçlü seyreden ihracat gelirlerinin ve yurt içi satışlarda gözlenen kâr marjlarındaki artışın toplam gelirlerdeki artışta belirleyici iki unsur olduğu düşünülmektedir.
- Büyük ölçekli firmaların ağırlıklı olarak temsil edildiği 3761 firma net kâr tutarlarına göre büyükten küçüğe doğru sıralandığında ilk 13 firmanın tüm firmaların net kârının yüzde 52'sini, net satış tutarının yüzde 11'ini, aktiflerinin ise yüzde 13'ünü oluşturduğu görülmektedir. Özellikle kârlılıkla ilgili oranlar söz konusu olduğunda, reel ekonomide önemli bir paya sahip olan firmalar, hem faaliyet gösterdikleri sektörlerdeki hem de tüm firmalardaki kârlılık göstergelerini ağırlıklı olarak etkileyebilmektedir. Bu durum göz önüne alınarak incelenen kârlılık göstergeleri sektörlerinde ağırlıklı etkiye sahip olan firmalar hariç tutularak hesaplandığında, tüm

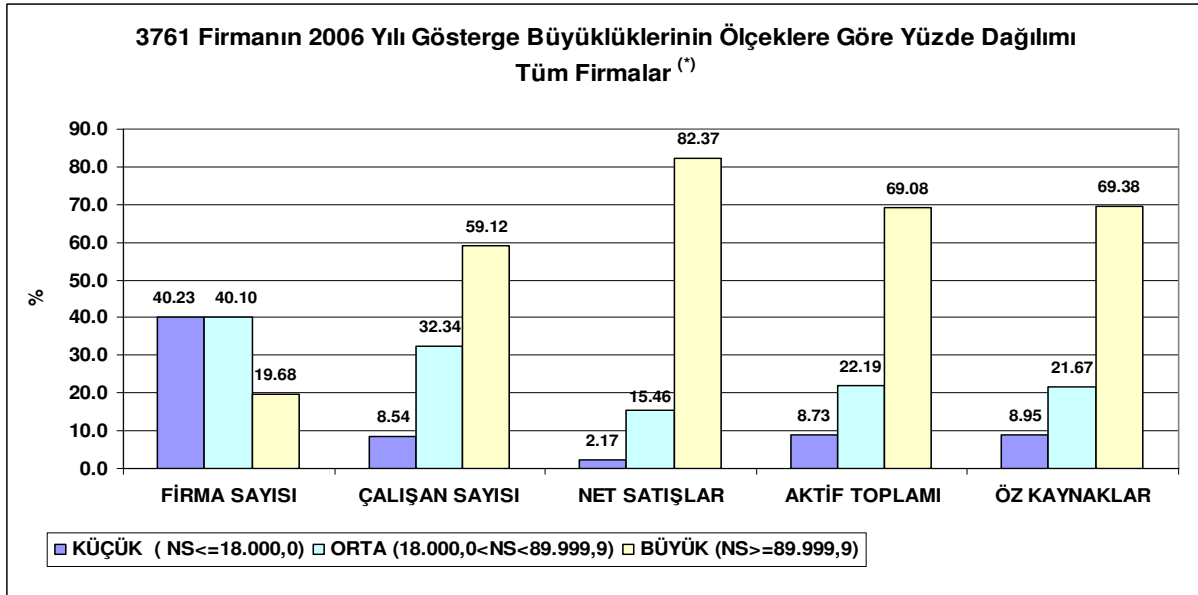
firmalar, imalat sanayii ve incelenen sektörlerdeki yıllar itibarıyla genel eğilimin değişmediği gözlenmiştir.

- Ana sektörler ve imalat sanayii alt sektörleri itibarıyla;
  - Tekstil ve metalik olmayan diğer mineral ürünler sektöründe faaliyet gösteren firmaların 2006 yılında finansman giderlerinin net satışlar içindeki payı yaklaşık 3 puan artarken 2005 yılında zarar eden tekstil sektörü 2006 yılında kâra geçmiş, metalik olmayan diğer mineral ürünler sektörünün vergi öncesi kâr marjı ise önceki yıla göre yüzde 1,5 puan artmıştır. Kâr marjlarında meydana gelen olumlu gelişmede net satışların reel olarak tekstil sektöründe yüzde 8, metalik olmayan diğer mineral ürünler sektöründe ise yüzde 18 oranında büyümesi etkili olmuştur.
  - Gıda, kimya ve makina sektöründe yer alan firmalar da yine 2006 yılında artış eğiliminde olan finansman giderlerine rağmen kâr marjlarını artırmayı başarmışlardır. Yurt içine yönelik üretim yapan gıda ve kimya sektörleri 2006'da yurt içi gelirlerinin sırasıyla reel olarak yüzde 11 ve yüzde 15 oranında artışı, ihracat ağırlıklı çalışan makina sektörü ise yurt içi satışlarında reel artışın yanı sıra ihracatının reel olarak yüzde 30 oranında büyümesi ile kâr marjlarında artış sağlamıştır.
  - Turizmde yurt içi ve yurt dışı satışların 2006 yılında reel olarak azalması ve finansman giderlerinin net satışlar içindeki payının yüzde 4'den yüzde 10'a ulaşmasına karşın, vergi öncesi kâr marjı 2005 yılında yüzde 1,8'den 2006'da 1,5'e sınırlı gerileme göstermiştir. Kâr marjında yaklaşık aynı seviyenin korunmasında satışların maliyeti ve faaliyet giderlerinin net satışlar içindeki payının 2006 yılında gerilemesi etkili olmuştur. 2006 yılında finansman giderlerinin net satışlar içindeki payında sınırlı artış gözlenen otomotiv sektörü kâr marjında oldukça sınırlı bir gerileme görülürken, ulaştırma, depolama, haberleşme sektöründe satışların maliyetinin payındaki artışın etkisiyle kâr marjı yüze 18'den yüzde 11'e gerilemiştir.
- Bu yıl ilk kez yıl ortasında yayımlanan 'Sektör Bilançoları Geçici Verileri'nin ilgili tüm ekonomik birimler için yararlı bir veri seti oluşturacağı düşünülmektedir.

## Ek 1 Gösterge Büyüklüklerin Ölçeklere Göre Dağılımı (2005 – 2006)



(\*) Sektör Bilançoları (2003-2005) çalışmasının 2005 yılı verileri.



(\*) Sektör Bilançoları (2004-2006) çalışmasının 2006 yılı geçici verileri.

## Ek 2 Çalışma Sonuçlarına İlişkin Tablolar

### Tablo 1.a Ana Sektörler Temel Göstergeler (2005) (\*)

Sektörler	Firma Sayısı %	Ortalama Çalışan Sayısı %	Sektör Payları (%)			Kar / Zarar Durumu		
			Net Satışlar	Aktif Toplamı	Öz Kaynaklar	Karlı Olan	Zarar Eden	Kar/Zarar Oluşmamış
A-Tarım	1.1	0.4	0.2	0.2	0.2	57	24	0
B-Balıkçılık	0.1	0.0	0.0	0.0	0.0	8	1	0
C-Madencilik	2.2	2.9	1.1	1.7	1.9	111	44	0
D-İmalat	51.6	63.9	51.3	43.6	46.1	2,852	812	3
E-Elektrik ve Su Ürünleri	0.6	1.5	4.1	8.2	9.2	32	14	0
F-İnşaat	10.1	6.3	2.8	11.9	6.6	531	179	9
G-Toptan,Perakende Tic.	21.2	8.6	30.3	12.0	7.9	1,256	245	3
H-Oteller ve Lokantalar	3.7	3.2	0.7	2.0	2.6	166	100	0
I-Ulaştırma,Haberleşme	5.0	10.5	8.1	11.4	11.3	250	106	1
K-Gayrimenkul Kir.	2.3	1.1	0.9	8.2	13.6	116	45	0
M-Eğitim	0.6	0.5	0.1	0.1	0.1	30	11	1
N-Sağlık İş ve Sosyal Hiz.	0.8	0.7	0.2	0.2	0.2	48	7	0
O-Diğer	0.6	0.4	0.3	0.4	0.3	32	9	0
<b>TOPLAM Sayı/ Tutar<sup>(1)</sup></b>	<b>7,103</b>	<b>1,264,108</b>	<b>362,533,891</b>	<b>364,194,583</b>	<b>182,321,379</b>	<b>5,489</b>	<b>1,597</b>	<b>17</b>

(<sup>1</sup>)Tutarlar Bin YTL'dir.

(\*) Sektör Bilançoları (2003-2005) çalışmasının 2005 yılı verileri.

### Tablo 1.b İmalat Sanayii Alt Sektörler Temel Göstergeler (2005) (\*)

Sektörler	Firma Sayısı %	Ortalama Çalışan Sayısı %	Sektör Payları (%)			Kar / Zarar Durumu		
			Net Satışlar	Aktif Toplamı	Öz Kaynaklar	Karlı Olan	Zarar Eden	Kar/Zarar Oluşmamış
DA-Gıda	15.7	14.3	14.1	13.5	14.2	457	118	0
DB-Tekstil	25.5	31.7	12.6	16.6	14.9	625	311	0
DC-Deri	2.0	0.8	0.4	0.5	0.4	55	17	1
DD-Ağaç	2.1	0.8	0.7	1.2	0.9	65	11	0
DE-Kağıt	3.6	2.4	2.3	3.0	3.7	100	33	0
DF-Kok Kömürü,Rafine P.	0.3	0.7	8.3	3.3	3.4	6	5	0
DG-Kimya	6.8	6.2	9.1	9.8	10.8	191	58	0
DH-Plastik ve Kauçuk	5.7	3.2	3.5	3.7	3.9	172	37	0
DI-Diğ.Metal	6.6	6.1	5.4	9.4	11.8	191	50	0
DJ-Ana Metal	10.3	8.4	13.9	14.0	15.2	312	66	0
DK-Makina Teçhizat	7.8	6.5	6.3	6.4	5.6	251	34	0
DL-Elkt. ve Optik Aletler	4.2	4.3	4.8	5.2	3.2	134	20	1
DM-Ulaşım Araçları	6.1	11.4	16.2	11.8	10.7	191	32	1
DN-Diğer İmalat	3.3	3.2	2.3	1.5	1.3	102	20	0
<b>TOPLAM Sayı/ Tutar<sup>(1)</sup></b>	<b>3,667</b>	<b>808,329</b>	<b>186,038,920</b>	<b>158,874,002</b>	<b>84,075,403</b>	<b>2,852</b>	<b>812</b>	<b>3</b>

(<sup>1</sup>)Tutarlar Bin YTL'dir.

(\*) Sektör Bilançoları (2003-2005) çalışmasının 2005 yılı verileri.



**Tablo 1.c Ana Sektörler Temel Göstergeler (2006) (\*)**

Sektörler	Ortalama		Sektör Payları (%)			Kar / Zarar Durumu		
	Firma Sayısı %	Çalışan Sayısı %	Net Satışlar	Aktif Toplamı	Öz Kaynaklar	Karlı Olan	Zarar Eden	Kar/Zarar Oluşmamış
A-Tarım	0.7	0.4	0.1	0.1	0.1	16	9	0
B-Balıkçılık	0.1	0.0	0.0	0.0	0.0	4	0	0
C-Madencilik	1.6	3.0	1.2	1.7	2.2	40	19	0
D-İmalat	54.3	63.0	53.4	44.2	45.3	1,670	373	0
E-Elektrik ve Su Ürünleri	0.9	1.6	3.9	7.9	8.3	21	14	0
F-İnşaat	9.3	6.3	2.4	10.4	5.4	281	66	2
G-Toptan,Perakende Tic.	20.9	9.6	28.5	12.2	8.4	673	111	1
H-Oteller ve Lokantalar	3.8	3.6	0.6	1.9	2.3	81	63	0
I-Ulaştırma,Haberleşme	4.5	10.3	8.1	10.3	10.7	116	53	0
K-Gayrimenkul Kir.	2.5	1.0	1.0	10.5	16.6	73	19	1
M-Eğitim	0.4	0.4	0.1	0.2	0.3	10	6	0
N-Sağlık İş ve Sosyal Hiz.	0.5	0.4	0.1	0.1	0.1	13	4	0
O-Diğer	0.6	0.3	0.5	0.4	0.3	16	6	0
	<b>100.0</b>	<b>100.0</b>	<b>100.0</b>	<b>100.0</b>	<b>100.0</b>			
<b>TOPLAM Sayı/ Tutar<sup>(1)</sup></b>	<b>3,761</b>	<b>1,160,980</b>	<b>420,474,896</b>	<b>404,381,417</b>	<b>201,806,400</b>	<b>3,014</b>	<b>743</b>	<b>4</b>

(1)Tutarlar Bin YTL'dir.

(\*) Sektör Bilançoları (2004-2006) çalışmasının 2006 yılı geçici verileri.

**Tablo 1.d İmalat Sanayii Alt Sektörler Temel Göstergeler (2006) (\*)**

Sektörler	Ortalama		Sektör Payları (%)			Kar / Zarar Durumu		
	Firma Sayısı %	Çalışan Sayısı %	Net Satışlar	Aktif Toplamı	Öz Kaynaklar	Karlı Olan	Zarar Eden	Kar/Zarar Oluşmamış
DA-Gıda	14.7	13.9	12.7	13.1	14.1	245	55	0
DB-Tekstil	27.1	29.9	10.9	15.1	14.2	428	126	0
DC-Deri	1.5	0.8	0.3	0.4	0.4	27	3	0
DD-Ağaç	1.7	0.7	0.7	1.2	0.7	22	12	0
DE-Kağıt	3.8	2.3	2.2	3.1	3.6	62	16	0
DF-Kok Kömürü,Rafine P.	0.2	0.7	9.3	3.5	3.4	4	1	0
DG-Kimya	6.8	6.1	9.1	9.5	10.3	111	28	0
DH-Plastik ve Kauçuk	5.3	3.4	3.6	4.2	4.3	90	18	0
DI-Diğ.Metal	7.8	6.7	5.6	9.1	11.0	133	26	0
DJ-Ana Metal	10.5	8.5	16.0	15.1	16.5	199	16	0
DK-Makina Teçhizat	6.2	6.5	6.6	7.0	5.9	113	13	0
DL-Elkt. ve Optik Aletler	4.6	5.0	5.2	5.4	3.3	78	15	0
DM-Ulaşım Araçları	7.0	12.4	15.6	11.7	10.9	113	30	0
DN-Diğer İmalat	2.9	3.2	2.1	1.6	1.5	45	14	0
	<b>100.0</b>	<b>100.0</b>	<b>100.0</b>	<b>100.0</b>	<b>100.0</b>			
<b>TOPLAM Sayı/ Tutar<sup>(1)</sup></b>	<b>2,043</b>	<b>731,691</b>	<b>224,486,948</b>	<b>178,690,049</b>	<b>91,484,102</b>	<b>1,670</b>	<b>373</b>	<b>0</b>

(1)Tutarlar Bin YTL'dir.

(\*) Sektör Bilançoları (2004-2006) çalışmasının 2006 yılı geçici verileri.

**Tablo 2 Aktif Toplamı ve Maddi Duran Varlıklardaki Reel Değişmeler**

Yüzde Sektörler	AKTİF TOPLAMI		MADDİ DV (BRÜT)	
	2005	2006	2005	2006
<b>D-İmalat</b>	<b>6.6</b>	<b>2.2</b>	<b>6.1</b>	<b>-7.5</b>
DA-Gıda	7.7	7.3	-0.2	-2.9
DB-Tekstil	7.0	-2.3	7.5	-9.1
DG-Kimya	18.4	-1.4	16.5	-8.7
DI-Diğ.Metal	8.5	11.9	-0.9	-3.1
DJ-Ana Metal	8.4	-5.1	18.3	-17.6
DK-Makina Teçhizat	6.6	15.3	0.1	-5.4
DM-Ulaşım Araçları	10.6	3.6	9.8	0.9
F-İnşaat	-6.7	-11.4	-8.4	-20.2
G-Toptan,Perakende Tic.	15.1	8.3	7.4	3.0
I-Ulaştırma,Haberleşme	4.0	12.4	1.9	0.4
<b>Tüm Firmalar</b>	<b>7.3</b>	<b>5.0</b>	<b>4.5</b>	<b>-5.4</b>

**Tablo 3 Finansman Giderleri, Banka Kredileri ve Öz Kaynaklar**

Yüzde Sektörler	FINANSMAN GİD. / NS			BANKA KRED. / AKTİF TOPLAMI			ÖZ KAYNAK / AKTİF TOPLAMI		
	2004	2005	2006	2004	2005	2006	2004	2005	2006
<b>D-İmalat</b>	<b>2.5</b>	<b>1.7</b>	<b>3.3</b>	<b>17.3</b>	<b>19.1</b>	<b>20.8</b>	<b>54.4</b>	<b>52.9</b>	<b>51.2</b>
DA-Gıda	2.6	1.6	2.8	18.5	19.9	22.9	54.1	55.9	54.9
DB-Tekstil	4.5	3.0	6.2	22.5	24.5	24.7	49.9	48.8	47.9
DG-Kimya	3.2	1.9	3.7	14.3	16.0	17.0	57.7	58.8	55.6
DI-Diğ.Metal	2.6	1.7	4.6	10.5	13.7	15.1	70.4	64.5	62.2
DJ-Ana Metal	2.2	2.0	3.2	18.2	21.1	22.5	59.3	57.1	55.9
DK-Makina Teçhizat	1.7	2.0	3.3	16.8	19.9	23.2	49.0	46.7	43.7
DM-Ulaşım Araçları	1.6	1.1	1.8	18.2	17.1	18.8	50.4	48.0	47.4
F-İnşaat	3.1	1.5	1.9	6.7	8.0	7.8	25.5	25.2	25.7
G-Toptan,Perakende Tic.	1.3	1.1	2.0	17.7	19.5	20.2	35.1	32.9	34.5
I-Ulaştırma,Haberleşme	1.9	1.3	2.3	8.4	9.8	18.9	62.2	61.9	51.6
<b>Tüm Firmalar</b>	<b>2.4</b>	<b>1.6</b>	<b>3.1</b>	<b>14.5</b>	<b>15.6</b>	<b>18.0</b>	<b>52.6</b>	<b>51.4</b>	<b>49.9</b>

**Tablo 4 Net Satışlar, Yurt İçi ve Yurt Dışı Satışlardaki Reel Değişmeler**

Yüzde Sektörler	2005			2006		
	Net Satışlar	Yurt İçi Satışlar	Yurt Dışı Satışlar	Net Satışlar	Yurt İçi Satışlar	Yurt Dışı Satışlar
<b>D-İmalat</b>	<b>2.7</b>	<b>7.9</b>	<b>-2.7</b>	<b>12.0</b>	<b>0.0</b>	<b>17.3</b>
DA-Gıda	9.5	10.7	15.8	8.9	10.9	2.8
DB-Tekstil	-1.3	1.7	-4.9	7.6	9.6	4.0
DG-Kimya	5.2	11.6	2.4	15.6	14.6	24.3
DH-Plastik ve Kauçuk	8.0	9.6	4.5	17.3	16.3	18.7
DI-Diğ.Metal	5.0	10.6	-10.7	18.3	22.9	-0.9
DJ-Ana Metal	2.6	12.0	-8.1	12.5	10.4	14.8
DK-Makina Teçhizat	2.4	3.3	3.3	17.3	9.2	29.8
DL-Elkt. ve Optik Aletler	-0.4	8.7	-1.0	10.1	7.4	7.7
DM-Ulaşım Araçları	3.3	6.2	1.5	13.0	-3.3	30.4
F-İnşaat	53.1	67.7	0.8	-7.3	-8.4	-5.9
G-Toptan,Perakende Tic.	8.0	12.1	-5.1	-1.2	-1.8	-0.4
I-Ulaştırma,Haberleşme	11.8	2.4	-4.1	10.1	12.5	-2.3
<b>Tüm Firmalar</b>	<b>6.7</b>	<b>10.2</b>	<b>-2.4</b>	<b>9.6</b>	<b>3.2</b>	<b>14.6</b>

**Tablo 5 Yurt İçi ve Yurt Dışı Satış Oranları**

Yüzde Sektörler	Yurt İçi Satışlar / Net Satışlar			Yurt Dışı Satışlar / Net Satışlar		
	2004	2005	2006	2004	2005	2006
<b>D-İmalat</b>	<b>79.1</b>	<b>83.1</b>	<b>74.2</b>	<b>33.6</b>	<b>31.8</b>	<b>33.3</b>
DA-Gıda	109.6	110.7	112.9	17.2	18.2	17.2
DB-Tekstil	58.3	60.1	61.2	43.2	41.6	40.2
DG-Kimya	92.6	98.3	97.5	15.6	15.2	16.3
DH-Plastik ve Kauçuk	71.0	72.0	71.4	36.3	35.1	35.5
DI-Diğ.Metal	79.0	83.2	86.4	28.5	24.3	20.3
DJ-Ana Metal	57.5	62.8	61.6	43.8	39.3	40.1
DK-Makina Teçhizat	70.3	70.9	66.0	31.6	31.9	35.2
DL-Elkt. ve Optik Aletler	44.4	48.4	47.2	58.2	57.8	56.5
DM-Ulaşım Araçları	58.3	60.0	51.3	46.7	45.9	53.0
F-İnşaat	78.8	86.3	85.2	18.9	12.4	12.6
G-Toptan,Perakende Tic.	84.0	87.2	86.7	19.1	16.8	16.9
I-Ulaştırma,Haberleşme	83.4	76.4	78.1	24.3	20.9	18.6
<b>Tüm Firmalar</b>	<b>81.9</b>	<b>84.6</b>	<b>79.5</b>	<b>26.3</b>	<b>24.1</b>	<b>25.2</b>

**Tablo 6 Satışların Maliyeti**

Yüzde Sektörler	SMM / NET SATIŞLAR		
	2004	2005	2006
<b>D-İmalat</b>	<b>83.7</b>	<b>85.2</b>	<b>83.1</b>
DA-Gıda	85.6	84.4	82.4
DB-Tekstil	88.8	90.6	86.2
DG-Kimya	75.8	76.4	73.8
DH-Plastik ve Kauçuk	82.6	83.2	82.2
DI-Diğ.Metal	70.1	69.4	67.7
DJ-Ana Metal	85.0	90.2	85.2
DK-Makina Teçhizat	76.7	78.3	76.0
DL-Elkt. ve Optik Aletler	85.9	87.8	84.7
DM-Ulaşım Araçları	85.2	87.2	87.0
F-İnşaat	87.6	90.1	86.7
G-Toptan,Perakende Tic.	91.0	90.7	89.6
I-Ulaştırma,Haberleşme	78.7	79.4	82.8
<b>Tüm Firmalar</b>	<b>85.1</b>	<b>86.1</b>	<b>84.5</b>

### **Ek 3 Finansal Tablolar**

**SEKTÖR KİMLİĞİ****1- SEKTÖR** : TÜM FİRMALAR**2- YIL VE DÖNEM** : 2006-4**3- İNCELENEN FİRMA SAYISI** : 3,761**4- HUKUKİ YAPI**

ANONİM ŞİRKET	: 2,753	KOMANDİT ŞİRKET	: 0	KOOP.	: 8
HOLDİNG	: 50	KOLLEKTİF ŞİRKET	: 29	VAKIF	: 3
LİMİTED ŞİRKET	: 880	ŞAHİS FİRMA	: 23	KAMU	: 14
		ADİ KOMANDİT ŞİRKET	: 1		

**5- ÖLÇEK DAĞILIMI**

İSTİHDAMA GÖRE	FİRMA SAYISI	ÇALIŞAN SAYISI	YÜZDE	NET SATIŞLAR		AKTİF TOPLAMI		ÖZ KAYNAKLAR	
				BİN YTL.	YÜZDE	BİN YTL.	YÜZDE	BİN YTL.	YÜZDE
KÜÇÜK (Çalışan Sayısı <50)	1,282	31,971	2.8	35,510,740.0	8.4	35,627,910.6	8.8	19,187,315.1	9.5
ORTA (50<=Çalışan Sayısı <=500)	1,953	379,215	32.7	134,141,714.3	31.9	150,927,854.5	37.3	75,601,818.0	37.5
BÜYÜK (Çalışan Sayısı >500)	526	749,794	64.6	250,822,441.3	59.7	217,825,651.7	53.9	107,017,266.7	53.0
<b>NET SATIŞLARA (NS) GÖRE</b>									
KÜÇÜK ( NS<=18.000,0)	1,513	99,124	8.5	9,112,017.9	2.2	35,309,765.7	8.7	18,063,790.7	9.0
ORTA (18.000,0<NS<89.999,9)	1,508	375,432	32.3	65,000,383.9	15.5	89,736,961.2	22.2	43,738,693.3	21.7
BÜYÜK (NS>=89.999,9)	740	686,424	59.1	346,362,493.9	82.4	279,334,689.9	69.1	140,003,915.8	69.4
<b>TOPLAM</b>	<b>3,761</b>	<b>1,160,980.0</b>	<b>100.0</b>	<b>420,474,895.7</b>	<b>100.0</b>	<b>404,381,416.8</b>	<b>100.0</b>	<b>201,806,399.8</b>	<b>100.0</b>

**6- SEKTÖRÜN RİSKİ (BİN YTL.)**

(31.12 Tarihi İtibarıyla)

	2004			2005			2006		
	KISA VADELİ	UZUN VADELİ	TOPLAM	KISA VADELİ	UZUN VADELİ	TOPLAM	KISA VADELİ	UZUN VADELİ	TOPLAM
<b>NAKDİ KREDİ</b>	<b>16,217,845.9</b>	<b>15,976,336.7</b>	<b>32,194,182.6</b>	<b>21,491,212.6</b>	<b>19,878,857.0</b>	<b>41,370,069.6</b>	<b>27,074,543.1</b>	<b>28,143,628.6</b>	<b>55,218,171.6</b>
-TL	5,159,203.9	1,384,283.1	6,543,487.0	8,625,674.9	1,722,386.0	10,348,060.9	12,714,840.4	3,384,467.9	16,099,308.3
-YP	11,058,642.0	14,592,053.6	25,650,695.6	12,865,537.7	18,156,471.0	31,022,008.7	14,359,702.7	24,759,160.7	39,118,863.4
<b>GAYRİ NAKDİ KREDİ</b>	<b>15,969,667.7</b>	<b>5,300,232.4</b>	<b>21,269,900.1</b>	<b>19,456,090.2</b>	<b>5,844,669.9</b>	<b>25,300,760.0</b>	<b>22,251,522.4</b>	<b>7,435,679.4</b>	<b>29,687,201.8</b>
-TL	4,647,282.6	1,202,885.3	5,850,167.9	6,420,895.3	1,521,315.8	7,942,211.1	6,762,105.0	2,078,041.1	8,840,146.2
-YP	11,322,385.1	4,097,347.0	15,419,732.1	13,035,194.9	4,323,354.1	17,358,548.9	15,489,417.4	5,357,638.2	20,847,055.6
<b>TASFİYE OLUNACAK KREDİ</b>	<b>643,200.7</b>	<b>0.0</b>	<b>643,200.7</b>	<b>802,629.7</b>	<b>0.0</b>	<b>802,629.7</b>	<b>936,358.1</b>	<b>0.0</b>	<b>936,358.1</b>
-TL	613,869.2	0.0	613,869.2	761,427.3	0.0	761,427.3	925,329.0	0.0	925,329.0
-YP	29,331.5	0.0	29,331.5	41,202.3	0.0	41,202.3	11,029.1	0.0	11,029.1
<b>TAHVİL</b>	<b>0.0</b>	<b>0.0</b>	<b>0.0</b>	<b>0.0</b>	<b>0.0</b>	<b>0.0</b>	<b>0.0</b>	<b>0.0</b>	<b>0.0</b>
<b>FİNANSMAN BONOSU</b>	<b>0.0</b>	<b>0.0</b>	<b>0.0</b>	<b>0.0</b>	<b>0.0</b>	<b>0.0</b>	<b>0.0</b>	<b>0.0</b>	<b>0.0</b>
<b>LEASING AMAÇLI FON KUL.</b>	<b>65,389.6</b>	<b>177,130.4</b>	<b>242,520.0</b>	<b>21,962.2</b>	<b>249,821.2</b>	<b>271,783.3</b>	<b>32,484.4</b>	<b>261,469.4</b>	<b>293,953.8</b>
-TL	457.3	4,911.8	5,369.1	17,599.3	37,746.4	55,345.7	21,891.5	37,266.8	59,158.3
-YP	64,932.3	172,218.6	237,150.9	4,362.9	212,074.8	216,437.6	10,592.9	224,202.5	234,795.4
<b>TOPLAM</b>	<b>32,896,103.9</b>	<b>21,453,699.5</b>	<b>54,349,803.3</b>	<b>41,771,894.6</b>	<b>25,973,348.0</b>	<b>67,745,242.6</b>	<b>50,294,908.0</b>	<b>35,840,777.3</b>	<b>86,135,685.3</b>

**7- BİLANÇO DÖNEMİ SONUÇLARI****FİRMA SAYISI**

KÂR EDEN FİRMALAR	3,014
ZARAR EDEN FİRMALAR	743
KÂR YA DA ZARAR OLUŞMAMIŞ	4

**TÜM FİRMALAR**  
**BİLANÇOSU (BİN YTL.) (\*)**

AKTİF (VARLIKLAR)	GRUP AKTİF			GRUP AKTİF			GRUP AKTİF		
	2004	YÜZDE	YÜZDE	2005	YÜZDE	YÜZDE	2006	YÜZDE	YÜZDE
<b>I-DÖNEN VARLIKLAR</b>	<b>152,251,809.9</b>	<b>100.0</b>	<b>48.6</b>	<b>172,332,950.0</b>	<b>100.0</b>	<b>49.9</b>	<b>209,202,054.9</b>	<b>100.0</b>	<b>51.7</b>
<b>A-Hazır Değerler</b>	<b>19,737,267.9</b>	<b>13.0</b>	<b>6.3</b>	<b>27,583,208.5</b>	<b>16.0</b>	<b>8.0</b>	<b>36,189,038.5</b>	<b>17.3</b>	<b>8.9</b>
1-Kasa	396,850.3	0.3	0.1	414,591.7	0.2	0.1	471,739.1	0.2	0.1
2-Alınan Çekler	4,787,025.4	3.1	1.5	6,204,609.3	3.6	1.8	8,232,921.6	3.9	2.0
3- Bankalar	14,729,268.2	9.7	4.7	20,698,579.0	12.0	6.0	27,800,439.2	13.3	6.9
4-Verilen Çekler ve Ödeme Emirleri (-)	(627,863.1)	(0.4)	(0.2)	(805,416.4)	(0.5)	(0.2)	(1,117,346.4)	(0.5)	(0.3)
5-Diğer Hazır Değerler	451,987.0	0.3	0.1	1,070,844.8	0.6	0.3	801,285.1	0.4	0.2
<b>B-Menkul Kıymetler</b>	<b>5,404,953.3</b>	<b>3.6</b>	<b>1.7</b>	<b>2,278,403.9</b>	<b>1.3</b>	<b>0.7</b>	<b>2,578,956.8</b>	<b>1.2</b>	<b>0.6</b>
1-Hisse Senetleri	431,052.9	0.3	0.1	466,941.1	0.3	0.1	359,076.7	0.2	0.1
2-Özel Kesim Tahvil, Senet ve Bonoları	110,904.9	0.1	0.0	117,458.3	0.1	0.0	86,352.0	0.0	0.0
3-Kamu Kesimi Tahvil, Senet ve Bonoları	2,940,827.2	1.9	0.9	1,061,511.8	0.6	0.3	1,498,361.9	0.7	0.4
4-Diğer Menkul Kıymetler	1,930,659.4	1.3	0.6	633,911.1	0.4	0.2	635,308.9	0.3	0.2
5-Menkul Kıymet Değ.Düş.Karş.(-)	(8,491.1)	(0.0)	(0.0)	(1,418.4)	(0.0)	(0.0)	(142.7)	(0.0)	(0.0)
<b>C-Ticari Alacaklar</b>	<b>50,541,955.9</b>	<b>33.2</b>	<b>16.1</b>	<b>60,744,020.1</b>	<b>35.2</b>	<b>17.6</b>	<b>75,559,915.5</b>	<b>36.1</b>	<b>18.7</b>
1-Alıcılar	39,949,061.7	26.2	12.8	46,724,835.4	27.1	13.5	56,351,604.2	26.9	13.9
2-Alacak Senetleri	7,711,965.8	5.1	2.5	10,711,000.9	6.2	3.1	13,924,434.5	6.7	3.4
3-Alacak Senetleri Reeskontu (-)	(280,139.6)	(0.2)	(0.1)	(266,009.6)	(0.2)	(0.1)	(303,983.2)	(0.1)	(0.1)
4-Kazanılmamış Fin. Kir. Faiz Gelirleri (-)	(1,496.6)	(0.0)	(0.0)	(9,221.9)	(0.0)	(0.0)	(1,347.8)	(0.0)	(0.0)
5-Verilen Depozito ve Teminatlar	211,564.7	0.1	0.1	221,381.4	0.1	0.1	321,975.6	0.2	0.1
6-Diğer Ticari Alacaklar	2,848,245.1	1.9	0.9	3,251,695.7	1.9	0.9	5,096,804.6	2.4	1.3
7-Şüpheli Ticari Alacaklar	1,710,874.7	1.1	0.5	1,889,089.7	1.1	0.5	2,260,846.2	1.1	0.6
8-Şüpheli Ticari Alacak Karş.(-)	(1,608,119.8)	(1.1)	(0.5)	(1,778,751.5)	(1.0)	(0.5)	(2,090,418.4)	(1.0)	(0.5)
<b>D-Diğer Alacaklar</b>	<b>9,576,232.7</b>	<b>6.3</b>	<b>3.1</b>	<b>11,368,471.2</b>	<b>6.6</b>	<b>3.3</b>	<b>12,826,601.4</b>	<b>6.1</b>	<b>3.2</b>
1-Ortaklardan Alacaklar	1,490,064.7	1.0	0.5	1,887,153.8	1.1	0.5	2,040,160.7	1.0	0.5
2-İştiraklerden Alacaklar	1,331,416.0	0.9	0.4	1,519,554.4	0.9	0.4	1,381,536.2	0.7	0.3
3-Bağlı Ortaklıklardan Alacaklar	1,443,426.8	0.9	0.5	1,430,472.5	0.8	0.4	1,544,634.6	0.7	0.4
4-Personelden Alacaklar	51,063.1	0.0	0.0	59,147.3	0.0	0.0	66,259.3	0.0	0.0
5-Diğer Çeşitli Alacaklar	5,238,995.6	3.4	1.7	6,469,531.9	3.8	1.9	7,788,603.2	3.7	1.9
6-Diğer Alacak Senetleri Reeskontu (-)	(1,430.8)	(0.0)	(0.0)	(880.0)	(0.0)	(0.0)	(157.8)	(0.0)	(0.0)
7-Şüpheli Diğer Alacaklar	219,067.9	0.1	0.1	180,961.5	0.1	0.1	198,351.6	0.1	0.0
8-Şüpheli Diğ. Alacaklar Karş.(-)	(196,370.5)	(0.1)	(0.1)	(177,470.2)	(0.1)	(0.1)	(192,786.2)	(0.1)	(0.0)
<b>E-Stoklar</b>	<b>38,294,644.8</b>	<b>25.2</b>	<b>12.2</b>	<b>41,537,428.0</b>	<b>24.1</b>	<b>12.0</b>	<b>50,186,835.4</b>	<b>24.0</b>	<b>12.4</b>
1-İlk Madde ve Malzeme	13,251,578.8	8.7	4.2	13,697,949.7	7.9	4.0	16,500,854.2	7.9	4.1
2-Yarı Mamüller	3,788,930.0	2.5	1.2	4,228,390.1	2.5	1.2	5,345,745.4	2.6	1.3
3-Mamüller	9,362,310.4	6.1	3.0	10,162,010.1	5.9	2.9	11,047,113.3	5.3	2.7
4-Ticari Mallar	6,751,644.1	4.4	2.2	7,834,164.9	4.5	2.3	9,845,246.9	4.7	2.4
5-Diğer Stoklar	1,447,050.7	1.0	0.5	1,481,932.6	0.9	0.4	1,897,657.8	0.9	0.5
6-Stok Değer Düşüklüğü Karş.(-)	(80,127.5)	(0.1)	(0.0)	(77,515.7)	(0.0)	(0.0)	(83,678.6)	(0.0)	(0.0)
7-Verilen Sipariş Avansları	3,773,258.3	2.5	1.2	4,210,496.4	2.4	1.2	5,633,896.4	2.7	1.4
<b>F-Yıllara Yaygın İnş.ve Onarım Maliyetleri</b>	<b>22,816,061.0</b>	<b>15.0</b>	<b>7.3</b>	<b>22,742,340.5</b>	<b>13.2</b>	<b>6.6</b>	<b>23,264,132.1</b>	<b>11.1</b>	<b>5.8</b>
<b>G-Gelecek Aylara ait Giderler ve Gelir Tah.</b>	<b>1,436,293.1</b>	<b>0.9</b>	<b>0.5</b>	<b>1,517,493.6</b>	<b>0.9</b>	<b>0.4</b>	<b>2,288,534.8</b>	<b>1.1</b>	<b>0.6</b>
1-Gelecek Aylara Ait Giderler	688,784.8	0.5	0.2	747,475.6	0.4	0.2	1,296,851.6	0.6	0.3
2-Gelir Tahakkukları	747,508.3	0.5	0.2	770,017.9	0.4	0.2	991,683.2	0.5	0.2
<b>H-Diğer Dönen Varlıklar</b>	<b>4,444,401.2</b>	<b>2.9</b>	<b>1.4</b>	<b>4,561,584.2</b>	<b>2.6</b>	<b>1.3</b>	<b>6,308,040.2</b>	<b>3.0</b>	<b>1.6</b>
1-Devreden Katma Değer Vergisi	1,396,945.9	0.9	0.4	1,851,622.8	1.1	0.5	2,796,335.2	1.3	0.7
2-İndirilecek Katma Değer Vergisi	180,152.3	0.1	0.1	322,800.1	0.2	0.1	360,930.6	0.2	0.1
3-Diğer Katma Değer Vergisi	915,295.3	0.6	0.3	772,598.4	0.4	0.2	1,204,900.3	0.6	0.3
4-Peşin Ödenen Vergiler ve Fonlar	1,068,595.6	0.7	0.3	935,351.2	0.5	0.3	1,142,881.1	0.5	0.3
5-İş Avansları	274,130.4	0.2	0.1	326,156.1	0.2	0.1	416,267.8	0.2	0.1
6-Personel Avansları	52,160.5	0.0	0.0	53,756.7	0.0	0.0	95,070.0	0.0	0.0
7-Sayım ve Tesellüm Noksanları	3,160.5	0.0	0.0	26,956.1	0.0	0.0	16,276.9	0.0	0.0
8-Diğer Çeşitli Dönen Varlıklar	555,132.6	0.4	0.2	273,824.0	0.2	0.1	479,029.8	0.2	0.1
9-Diğer Dönen Varlıklar Karş.(-)	(1,172.0)	(0.0)	(0.0)	(1,481.1)	(0.0)	(0.0)	(203,651.5)	(0.1)	(0.1)

**TÜM FİRMALAR  
BİLANÇOSU (BİN YTL.)**

AKTİF (VARLIKLAR)	GRUP AKTİF			GRUP AKTİF			GRUP AKTİF		
	2004	YÜZDE	YÜZDE	2005	YÜZDE	YÜZDE	2006	YÜZDE	YÜZDE
<b>II-DURAN VARLIKLAR</b>	<b>161,017,181.4</b>	<b>100.0</b>	<b>51.4</b>	<b>172,702,528.1</b>	<b>100.0</b>	<b>50.1</b>	<b>195,179,361.9</b>	<b>100.0</b>	<b>48.3</b>
<b>A-Ticari Alacaklar</b>	<b>793,004.8</b>	<b>0.5</b>	<b>0.3</b>	<b>1,273,087.0</b>	<b>0.7</b>	<b>0.4</b>	<b>1,262,602.1</b>	<b>0.6</b>	<b>0.3</b>
1-Ahıclar	210,487.1	0.1	0.1	321,804.8	0.2	0.1	380,857.0	0.2	0.1
2-Alacak Senetleri	273,852.6	0.2	0.1	359,616.0	0.2	0.1	319,469.3	0.2	0.1
3-Alacak Senetleri Reeskontu (-)	(22,164.3)	(0.0)	(0.0)	(20,001.5)	(0.0)	(0.0)	(12,530.3)	(0.0)	(0.0)
4-Kazanılmamış Fin. Kir. Faiz Gelirleri (-)	(317.2)	(0.0)	(0.0)	(215.2)	(0.0)	(0.0)	(4,053.3)	(0.0)	(0.0)
5-Verilen Depozito ve Teminatlar	295,690.8	0.2	0.1	492,807.5	0.3	0.1	348,267.0	0.2	0.1
6-Diğer Ticari Alacaklar	35,236.7	0.0	0.0	118,796.7	0.1	0.0	225,834.7	0.1	0.1
7-Şüpheli Ticari Alacaklar	4,358.3	0.0	0.0	4,824.8	0.0	0.0	12,220.5	0.0	0.0
8-Şüpheli Alacaklar Karş. (-)	(4,139.2)	(0.0)	(0.0)	(4,546.2)	(0.0)	(0.0)	(7,462.8)	(0.0)	(0.0)
<b>B-Diğer Alacaklar</b>	<b>3,405,911.4</b>	<b>2.1</b>	<b>1.1</b>	<b>4,352,897.1</b>	<b>2.5</b>	<b>1.3</b>	<b>5,103,384.3</b>	<b>2.6</b>	<b>1.3</b>
1-Ortaklardan Alacaklar	256,472.6	0.2	0.1	788,469.7	0.5	0.2	503,685.3	0.3	0.1
2-İştiraklerden Alacaklar	1,624,143.5	1.0	0.5	1,847,380.1	1.1	0.5	2,262,858.7	1.2	0.6
3-Bağlı Ortaklıklardan Alacaklar	407,321.8	0.3	0.1	761,391.1	0.4	0.2	707,152.0	0.4	0.2
4-Personelden Alacaklar	10,728.9	0.0	0.0	5,626.3	0.0	0.0	35,770.5	0.0	0.0
5-Diğer Çeşitli Alacaklar	1,421,129.2	0.9	0.5	1,366,422.7	0.8	0.4	2,107,767.2	1.1	0.5
6-Diğ. Alacak Senet.Reeskontu (-)	(312,324.3)	(0.2)	(0.1)	(414,872.0)	(0.2)	(0.1)	(7.2)	(0.0)	(0.0)
7-Şüpheli Alacaklar Karş. (-)	(1,560.3)	(0.0)	(0.0)	(1,520.8)	(0.0)	(0.0)	(513,842.3)	(0.3)	(0.1)
<b>C-Mali Duran Varlıklar</b>	<b>53,268,813.2</b>	<b>33.1</b>	<b>17.0</b>	<b>59,171,727.3</b>	<b>34.3</b>	<b>17.1</b>	<b>70,024,011.6</b>	<b>35.9</b>	<b>17.3</b>
1-Bağlı Menkul Kıymetler	1,027,904.2	0.6	0.3	1,194,120.5	0.7	0.3	1,832,283.8	0.9	0.5
2-Bağlı Men.Kiy.Değ.Düş.Karş. (-)	(9,653.4)	(0.0)	(0.0)	(1,340.1)	(0.0)	(0.0)	(1,640.0)	(0.0)	(0.0)
3-İştirakler	29,310,509.2	18.2	9.4	30,744,715.5	17.8	8.9	34,139,142.3	17.5	8.4
4-İştiraklere Serm.Taahhütleri (-)	(844,828.0)	(0.5)	(0.3)	(970,248.2)	(0.6)	(0.3)	(657,111.1)	(0.3)	(0.2)
5-İşt.Serm.Payları Değ.Düş.Karş. (-)	(38,207.6)	(0.0)	(0.0)	(163,557.4)	(0.1)	(0.0)	(176,534.2)	(0.1)	(0.0)
6-Bağlı Ortaklıklar	23,895,416.3	14.8	7.6	28,465,082.7	16.5	8.2	34,949,712.2	17.9	8.6
7-Bağlı Ort. Sermaye Taah. (-)	(360,201.5)	(0.2)	(0.1)	(366,390.1)	(0.2)	(0.1)	(493,979.2)	(0.3)	(0.1)
8-Bağ.Ort.Serm.Payı Değ.Düş.Karş.(-)	(54,569.9)	(0.0)	(0.0)	(21,525.9)	(0.0)	(0.0)	(23,417.7)	(0.0)	(0.0)
9-Diğer Mali Duran Varlıklar	345,128.1	0.2	0.1	290,870.2	0.2	0.1	455,555.7	0.2	0.1
10-Diğ.Mali Dur.Var.Değ.Düş.Karş.(-)	(2,684.2)	(0.0)	(0.0)	(0.1)	(0.0)	(0.0)	(0.1)	(0.0)	(0.0)
<b>D-Maddi Duran Varlıklar</b>	<b>91,513,455.8</b>	<b>56.8</b>	<b>29.2</b>	<b>95,038,567.1</b>	<b>55.0</b>	<b>27.5</b>	<b>101,531,499.7</b>	<b>52.0</b>	<b>25.1</b>
1-Arazi ve Arsalar	7,340,161.4	4.6	2.3	7,742,456.8	4.5	2.2	7,963,961.7	4.1	2.0
2-Yer Altı ve Yer Üstü Düzenleri	12,767,557.3	7.9	4.1	12,350,354.2	7.2	3.6	14,591,753.8	7.5	3.6
3-Binalar	34,357,697.7	21.3	11.0	36,104,053.7	20.9	10.5	38,921,768.0	19.9	9.6
4-Tesis, Makina ve Cihazlar	139,276,871.7	86.5	44.5	152,860,098.9	88.5	44.3	159,972,377.2	82.0	39.6
5-Taşitlar	12,432,750.5	7.7	4.0	12,785,189.3	7.4	3.7	13,895,077.7	7.1	3.4
6-Demirbaşlar	10,975,253.5	6.8	3.5	11,539,387.4	6.7	3.3	12,392,491.6	6.3	3.1
7-Diğer Maddi Duran Varlıklar	4,089,887.4	2.5	1.3	4,028,055.3	2.3	1.2	4,337,504.2	2.2	1.1
8-Birikmiş Amortismanlar (-)	(143,656,209.4)	(89.2)	(45.9)	(157,298,576.2)	(91.1)	(45.6)	(164,829,623.9)	(84.5)	(40.8)
9-Yapılmakta Olan Yatırımlar	12,141,370.8	7.5	3.9	13,117,653.6	7.6	3.8	11,859,812.7	6.1	2.9
10-Verilen Avanslar	1,788,114.8	1.1	0.6	1,809,894.2	1.0	0.5	2,426,376.7	1.2	0.6
<b>E-Maddi Olmayan Duran Varlıklar</b>	<b>9,428,832.4</b>	<b>5.9</b>	<b>3.0</b>	<b>9,741,010.8</b>	<b>5.6</b>	<b>2.8</b>	<b>12,930,308.8</b>	<b>6.6</b>	<b>3.2</b>
1-Haklar	2,101,272.2	1.3	0.7	2,925,206.8	1.7	0.8	3,721,121.2	1.9	0.9
2-Şerefiye	713,475.5	0.4	0.2	967,877.6	0.6	0.3	1,632,596.4	0.8	0.4
3-Kuruluş ve Örgütlenme Giderleri	562,578.9	0.3	0.2	639,295.6	0.4	0.2	620,099.5	0.3	0.2
4-Araştırma ve Geliştirme Giderleri	266,119.3	0.2	0.1	300,008.2	0.2	0.1	230,974.2	0.1	0.1
5-Özel Maliyetler	8,990,051.2	5.6	2.9	9,044,630.6	5.2	2.6	9,641,089.3	4.9	2.4
6-Diğ. Maddi Olmayan Duran Varlıklar	3,058,953.8	1.9	1.0	3,531,782.4	2.0	1.0	5,099,668.2	2.6	1.3
7-Birikmiş Amortismanlar (-)	(6,277,961.0)	(3.9)	(2.0)	(7,679,264.4)	(4.4)	(2.2)	(8,040,533.3)	(4.1)	(2.0)
8-Verilen Avanslar	14,342.5	0.0	0.0	11,474.1	0.0	0.0	25,293.3	0.0	0.0

**TÜM FİRMALAR  
BİLANÇOSU (BİN YTL.)**

AKTİF (VARLIKLAR)	GRUP AKTİF			GRUP AKTİF			GRUP AKTİF		
	2004	YÜZDE	YÜZDE	2005	YÜZDE	YÜZDE	2006	YÜZDE	YÜZDE
<b>F-Özel Tükenmeye Tabi Varlıklar</b>	<b>513,618.2</b>	<b>0.3</b>	<b>0.2</b>	<b>687,866.8</b>	<b>0.4</b>	<b>0.2</b>	<b>1,002,120.7</b>	<b>0.5</b>	<b>0.2</b>
1-Arama Giderleri	37,462.1	0.0	0.0	40,371.4	0.0	0.0	51,394.0	0.0	0.0
2-Hazırlık ve Geliştirme Giderleri	1,882,353.6	1.2	0.6	2,358,100.6	1.4	0.7	3,203,137.1	1.6	0.8
3-Diğer Özel Tükenmeye Tabi Varlıklar	545,400.9	0.3	0.2	658,220.0	0.4	0.2	412,476.4	0.2	0.1
4-Birikmiş Tükenme Payları (-)	(1,958,355.8)	(1.2)	(0.6)	(2,377,784.6)	(1.4)	(0.7)	(2,672,068.5)	(1.4)	(0.7)
5-Verilen Avanslar	6,757.4	0.0	0.0	8,959.3	0.0	0.0	7,181.7	0.0	0.0
<b>G-Gelecek Yıllara ait Giderler ve Gelir Tah.</b>	<b>1,161,069.6</b>	<b>0.7</b>	<b>0.4</b>	<b>1,455,580.6</b>	<b>0.8</b>	<b>0.4</b>	<b>2,180,286.1</b>	<b>1.1</b>	<b>0.5</b>
1-Gelecek Yıllara Ait Giderler	1,114,775.9	0.7	0.4	1,398,885.8	0.8	0.4	2,121,333.8	1.1	0.5
2-Gelir Tahakkukları	46,293.7	0.0	0.0	56,694.8	0.0	0.0	58,952.3	0.0	0.0
<b>H-Diğer Duran Varlıklar</b>	<b>932,475.9</b>	<b>0.6</b>	<b>0.3</b>	<b>981,791.6</b>	<b>0.6</b>	<b>0.3</b>	<b>1,145,148.6</b>	<b>0.6</b>	<b>0.3</b>
1-Gelecek Yıllarda İndirilecek KDV	3,139.4	0.0	0.0	6,654.3	0.0	0.0	28,472.7	0.0	0.0
2-Diğer Katma Değer Vergisi	35,722.1	0.0	0.0	23,535.9	0.0	0.0	33,819.1	0.0	0.0
3-Gelecek Yıllar İhtiyacı Stoklar	165,022.2	0.1	0.1	164,072.1	0.1	0.0	201,018.5	0.1	0.0
4-Elden Çıkarılan Stok.ve Maddi Duran Varlık.	21,432.8	0.0	0.0	167,389.9	0.1	0.0	65,107.2	0.0	0.0
5-Peşin Ödenen Vergiler ve Fonlar	417,221.0	0.3	0.1	489,423.4	0.3	0.1	561,497.9	0.3	0.1
6-Diğer Çeşitli Duran Varlıklar	303,230.0	0.2	0.1	276,697.5	0.2	0.1	282,304.2	0.1	0.1
7-Stok Değer Düşüklüğü Karş. (-)	(1,127.5)	(0.0)	(0.0)	(245.1)	(0.0)	(0.0)	(901.6)	(0.0)	(0.0)
8-Birikmiş Amortismanlar (-)	(12,164.0)	(0.0)	(0.0)	(145,736.5)	(0.1)	(0.0)	(26,169.5)	(0.0)	(0.0)
<b>AKTİF (VARLIKLAR) TOPLAMI</b>	<b>313,268,991.3</b>		<b>100.0</b>	<b>345,035,478.2</b>		<b>100.0</b>	<b>404,381,416.8</b>		<b>100.0</b>







**TÜM FİRMALAR  
GELİR TABLOSU (BİN YTL.) (\*)**

	2004	(%)	2005	(%)	2006	(%)
<b>A-BRÜT SATIŞLAR</b>	<b>340,193,016.7</b>	<b>109.5</b>	<b>385,840,304.4</b>	<b>110.0</b>	<b>446,659,973.2</b>	<b>106.2</b>
1-Yurt İçi Satışlar	254,230,406.1	81.9	296,552,973.2	84.5	334,450,641.3	79.5
2-Yurt Dışı Satışlar	81,741,746.3	26.3	84,452,601.2	24.1	105,807,859.3	25.2
3-Diğer Gelirler	4,220,864.4	1.4	4,834,730.1	1.4	6,401,472.7	1.5
<b>B-SATIŞ İNDİRİMLERİ (-)</b>	<b>(29,609,243.1)</b>	<b>(9.5)</b>	<b>(35,087,707.4)</b>	<b>(10.0)</b>	<b>(26,185,077.5)</b>	<b>(6.2)</b>
1-Satıştan İndirimler (-)	(3,437,756.1)	(1.1)	(3,170,520.2)	(0.9)	(3,814,799.6)	(0.9)
2-Satış İskontoları (-)	(8,471,131.2)	(2.7)	(11,976,245.5)	(3.4)	(13,781,337.2)	(3.3)
3-Diğer İndirimler (-)	(17,700,355.8)	(5.7)	(19,940,941.7)	(5.7)	(8,588,940.7)	(2.0)
<b>C-NET SATIŞLAR</b>	<b>310,583,773.6</b>	<b>100.0</b>	<b>350,752,597.0</b>	<b>100.0</b>	<b>420,474,895.7</b>	<b>100.0</b>
<b>D-SATIŞLARIN MALİYETİ (-)</b>	<b>(264,267,534.3)</b>	<b>(85.1)</b>	<b>(301,839,644.9)</b>	<b>(86.1)</b>	<b>(355,187,564.1)</b>	<b>(84.5)</b>
1-Satılan Mamuller Maliyeti (-)	(131,325,957.2)	(42.3)	(146,671,969.0)	(41.8)	(172,375,370.9)	(41.0)
2-Satılan Ticari Mallar Maliyeti (-)	(101,519,817.9)	(32.7)	(115,081,740.4)	(32.8)	(133,226,517.8)	(31.7)
3-Satılan Hizmet Maliyeti (-)	(29,675,118.5)	(9.6)	(38,154,355.2)	(10.9)	(46,991,322.3)	(11.2)
4-Diğer Satışların Maliyeti (-)	(1,746,640.7)	(0.6)	(1,931,580.3)	(0.6)	(2,594,353.2)	(0.6)
<b>BRÜT SATIŞ KARI VEYA ZARARI</b>	<b>46,316,239.3</b>	<b>14.9</b>	<b>48,912,952.2</b>	<b>13.9</b>	<b>65,287,331.5</b>	<b>15.5</b>
<b>E-FAALİYET GİDERLERİ (-)</b>	<b>(28,005,841.8)</b>	<b>(9.0)</b>	<b>(32,180,041.7)</b>	<b>(9.2)</b>	<b>(37,874,502.7)</b>	<b>(9.0)</b>
1-Araştırma ve Geliştirme Giderleri (-)	(722,290.2)	(0.2)	(1,065,053.1)	(0.3)	(986,410.2)	(0.2)
2-Pazarlama,Satış ve Dağıtım Giderleri (-)	(15,528,826.6)	(5.0)	(18,300,323.0)	(5.2)	(21,948,949.2)	(5.2)
3-Genel Yönetim Giderleri (-)	(11,754,725.0)	(3.8)	(12,814,665.6)	(3.7)	(14,939,143.3)	(3.6)
<b>FAALİYET KARI VEYA ZARARI</b>	<b>18,310,397.5</b>	<b>5.9</b>	<b>16,732,910.5</b>	<b>4.8</b>	<b>27,412,828.8</b>	<b>6.5</b>
<b>F-DİĞER FAAL.OLAĞAN GELİR VE KARLAR</b>	<b>21,374,897.7</b>	<b>6.9</b>	<b>17,033,660.7</b>	<b>4.9</b>	<b>28,458,236.3</b>	<b>6.8</b>
1-İştiraklerden Temettü Gelirleri	1,097,228.4	0.4	1,217,135.1	0.3	2,678,242.3	0.6
2-Bağlı Ortaklıklardan Temettü Gelirleri	705,955.1	0.2	505,271.1	0.1	781,164.2	0.2
3-Faiz Gelirleri	2,559,106.8	0.8	2,578,049.6	0.7	3,286,840.8	0.8
4-Komisyon Gelirleri	204,333.2	0.1	227,400.5	0.1	324,927.7	0.1
5-Konusu Kalmayan Karşılıklar	353,064.1	0.1	668,811.7	0.2	501,145.3	0.1
6-Menkul Kıymet Satış Karları	288,650.7	0.1	261,836.0	0.1	342,027.3	0.1
7-Kambiyo Karları	7,553,136.0	2.4	7,021,364.2	2.0	15,600,887.1	3.7
8-Reeskont Faiz Gelirleri	272,080.7	0.1	369,322.3	0.1	401,728.7	0.1
9-Enflasyon Düzeltmesi Karları	4,481,280.4	1.4	68,578.1	0.0	111,150.7	0.0
10-Diğer Olağan Gelir ve Karlar	3,860,062.3	1.2	4,115,892.0	1.2	4,430,122.3	1.1
<b>G-DİĞER FAAL.OLAĞAN GİDER VE ZARARLAR (-)</b>	<b>(13,619,139.7)</b>	<b>(4.4)</b>	<b>(9,862,621.3)</b>	<b>(2.8)</b>	<b>(18,116,432.2)</b>	<b>(4.3)</b>
1-Komisyon Giderleri (-)	(144,078.6)	(0.0)	(142,137.1)	(0.0)	(207,516.9)	(0.0)
2-Karşılık Giderleri (-)	(771,231.4)	(0.2)	(1,306,167.1)	(0.4)	(1,045,531.2)	(0.2)
3-Menkul Kıymet Satış Zararları (-)	(234,336.6)	(0.1)	(114,347.6)	(0.0)	(174,329.9)	(0.0)
4-Kambiyo Zararları (-)	(5,648,669.7)	(1.8)	(5,249,656.4)	(1.5)	(13,777,722.6)	(3.3)
5-Reeskont Faiz Giderleri (-)	(395,195.4)	(0.1)	(349,798.3)	(0.1)	(445,288.0)	(0.1)
6-Enflasyon Düzeltmesi Zararları (-)	(3,523,438.1)	(1.1)	(244,658.6)	(0.1)	(122,154.6)	(0.0)
7-Diğer Olağan Gider ve Zararlar (-)	(2,902,189.8)	(0.9)	(2,455,856.2)	(0.7)	(2,343,888.9)	(0.6)
<b>H-FİNANSMAN GİDERLERİ (-)</b>	<b>(7,289,719.3)</b>	<b>(2.3)</b>	<b>(5,652,078.1)</b>	<b>(1.6)</b>	<b>(13,195,509.3)</b>	<b>(3.1)</b>
1-Kısa Vadeli Borçlanma Giderleri (-)	(5,191,303.3)	(1.7)	(4,244,597.7)	(1.2)	(8,987,491.2)	(2.1)
2-Uzun Vadeli Borçlanma Giderleri (-)	(2,098,416.0)	(0.7)	(1,407,480.4)	(0.4)	(4,208,018.1)	(1.0)
<b>OLAĞAN KAR VEYA ZARAR</b>	<b>18,776,436.2</b>	<b>6.0</b>	<b>18,251,871.8</b>	<b>5.2</b>	<b>24,559,123.7</b>	<b>5.8</b>
<b>I-OLAĞANDIŞI GELİR VE KARLAR</b>	<b>3,571,034.5</b>	<b>1.1</b>	<b>3,660,599.4</b>	<b>1.0</b>	<b>6,750,850.4</b>	<b>1.6</b>
1-Önceki Dönem Gelir ve Karları	1,603,680.3	0.5	1,373,572.8	0.4	262,771.3	0.1
2-Diğer Olağandışı Gelir ve Karlar	1,967,354.2	0.6	2,287,026.6	0.7	6,488,079.1	1.5
<b>J-OLAĞANDIŞI GİDER VE ZARARLAR (-)</b>	<b>(3,370,375.1)</b>	<b>(1.1)</b>	<b>(3,435,568.3)</b>	<b>(1.0)</b>	<b>(3,629,932.7)</b>	<b>(0.9)</b>
1-Çalışmayan Kısım Gider ve Zarar.(-)	(1,001,592.4)	(0.3)	(1,078,957.1)	(0.3)	(1,188,660.3)	(0.3)
2-Önceki Dönem Gider ve Zararları (-)	(945,972.6)	(0.3)	(746,292.8)	(0.2)	(463,470.2)	(0.1)
3-Diğer Olağandışı Gider ve Zarar.(-)	(1,422,810.1)	(0.5)	(1,610,318.4)	(0.5)	(1,977,802.2)	(0.5)
<b>DÖNEM KAR VEYA ZARARI</b>	<b>18,979,703.3</b>	<b>6.1</b>	<b>18,476,902.9</b>	<b>5.3</b>	<b>27,680,041.4</b>	<b>6.6</b>
1-Dönem Karı	22,833,045.0	7.4	22,321,919.6	6.4	32,863,979.5	7.8
2-Dönem Zararı (-)	(3,853,341.7)	(1.2)	(3,845,016.7)	(1.1)	(5,183,938.0)	(1.2)
<b>K-DÖNEM KARI VERGİ/ DİĞ. YASAL YÜK.KARŞ. (-)</b>	<b>(4,593,469.2)</b>	<b>(1.5)</b>	<b>(4,476,900.8)</b>	<b>(1.3)</b>	<b>(4,497,184.3)</b>	<b>(1.1)</b>
<b>DÖNEM NET KAR VEYA ZARARI</b>	<b>14,386,234.1</b>	<b>4.6</b>	<b>14,000,002.1</b>	<b>4.0</b>	<b>23,182,857.1</b>	<b>5.5</b>
<b>Firma Sayısı</b>	<b>3,761</b>		<b>3,761</b>		<b>3,761</b>	

(\*) 2004 yılı verileri enflasyona göre düzeltilmiş mali tablolardan alınmıştır.

**TÜM FİRMALAR**  
**YAPISAL ANALİZ TABLOSU (\*)**

	<b>2004</b>		<b>2005</b>		<b>2006</b>	
	<b><u>BİN YTL</u></b>	<b><u>(%)</u></b>	<b><u>BİN YTL</u></b>	<b><u>(%)</u></b>	<b><u>BİN YTL</u></b>	<b><u>(%)</u></b>
<b><u>AKTİF YAPISI</u></b>	<b><u>313,268,991.3</u></b>	<b><u>100.0</u></b>	<b><u>345,035,478.2</u></b>	<b><u>100.0</u></b>	<b><u>404,381,416.8</u></b>	<b><u>100.0</u></b>
Dönen Varlıklar	152,251,809.9	48.6	172,332,950.0	49.9	209,202,054.9	51.7
Duran Varlıklar	161,017,181.4	51.4	172,702,528.1	50.1	195,179,361.9	48.3
<b><u>PASİF YAPISI</u></b>	<b><u>313,268,991.3</u></b>	<b><u>100.0</u></b>	<b><u>345,035,478.2</u></b>	<b><u>100.0</u></b>	<b><u>404,381,416.8</u></b>	<b><u>100.0</u></b>
Kısa Vadeli Yabancı Kaynaklar	109,781,443.3	35.0	124,453,339.9	36.1	147,577,156.4	36.5
Uzun Vadeli Yabancı Kaynaklar	38,835,024.4	12.4	43,168,538.5	12.5	54,997,860.6	13.6
Öz Kaynaklar	164,652,523.6	52.6	177,413,599.7	51.4	201,806,399.8	49.9
<b><u>ÖZ KAYNAK YAPISI</u></b>	<b><u>164,652,523.6</u></b>	<b><u>100.0</u></b>	<b><u>177,413,599.7</u></b>	<b><u>100.0</u></b>	<b><u>201,806,399.8</u></b>	<b><u>100.0</u></b>
Ödenmiş Sermaye	147,076,045.8	89.3	134,647,366.3	75.9	142,646,951.9	70.7
Sermaye Yedekleri	5,279,825.9	3.2	6,867,058.1	3.9	9,869,229.1	4.9
Kar Yedekleri	31,578,531.1	19.2	33,856,451.0	19.1	37,542,266.1	18.6
Geçmiş Yıllar Karları	21,954,529.5	13.3	21,364,940.9	12.0	20,636,421.8	10.2
Geçmiş Yıllar Zararları (-)	(55,622,642.8)	(33.8)	(33,322,218.7)	(18.8)	(32,071,326.2)	(15.9)
Dönem Net Karı (Zararı)	14,386,234.1	8.7	14,000,002.1	7.9	23,182,857.1	11.5
Dönem Karı	18,256,542.0		17,854,130.2		28,336,639.9	
Dönem Zararı	(3,870,307.9)		(3,854,128.1)		(5,153,782.8)	
Dönem Net Karı (Zararı)	14,386,234.1		14,000,002.1		23,182,857.1	
<b>Firma Sayısı</b>	<b>3,761</b>		<b>3,761</b>		<b>3,761</b>	

(\*) 2004 yılı verileri enflasyona göre düzeltilmiş mali tablolardan alınmıştır.

**TÜM FİRMALAR  
ORANLAR TABLOSU (\*)**

	2004	2005	2006
<b>A- LİKİDİTE ORANLARI</b>			
1-Cari Oran (%)	138.7	138.5	141.8
2-Likidite (Asit Test) Oranı (%)	99.1	100.8	102.6
3-Nakit Oranı (%)	22.9	24.0	26.3
4-Stoklar / Dönen Varlıklar Oranı (%)	25.2	24.1	24.0
5-Stoklar / Aktif Toplamı Oranı (%)	12.2	12.0	12.4
6-Stok Bağımlılık Oranı (%)	221.0	227.7	216.8
7-Kısa Vadeli Alacaklar / Dönen Varlıklar Oranı (%)	39.5	41.8	42.2
8-Kısa Vadeli Alacaklar / Aktif Toplamı Oranı (%)	19.2	20.9	21.9
<b>B- FİNANSAL YAPI ORANLARI</b>			
1-Yabancı Kaynaklar Toplamı / Aktif Toplamı Oranı (Kaldıraç Oranı) (%)	47.4	48.6	50.1
2-Öz Kaynaklar / Aktif Toplamı Oranı (%)	52.6	51.4	49.9
3-Öz Kaynaklar / Yabancı Kaynaklar Toplamı Oranı (%)	110.8	105.8	99.6
4-Kısa Vadeli Yabancı Kaynaklar / Pasif Toplamı Oranı (%)	35.0	36.1	36.5
5-Uzun Vadeli Yabancı Kaynaklar / Pasif Toplamı Oranı (%)	12.4	12.5	13.6
6-Uzun Vadeli Yabancı Kaynaklar / Devamlı Sermaye Oranı (%)	19.1	19.6	21.4
7-Maddi Duran Varlıklar (Net) / Öz Kaynaklar Oranı (%)	55.6	53.6	50.3
8-Maddi Duran Varlıklar (Net) / Uzun Vadeli Yabancı Kaynaklar Oranı (%)	235.6	220.2	184.6
9-Duran Varlıklar / Yabancı Kaynaklar Toplamı Oranı (%)	108.3	103.0	96.3
10-Duran Varlıklar / Öz Kaynaklar Oranı (%)	97.8	97.3	96.7
11-Duran Varlıklar / Devamlı Sermaye Oranı (%)	79.1	78.3	76.0
12-Kısa Vadeli Yabancı Kaynaklar / Yabancı Kaynaklar Toplamı Oranı (%)	73.9	74.2	72.9
13-Banka Kredileri / Aktif Toplamı Oranı (%)	14.5	15.6	18.0
14-Kısa Vadeli Banka Kredileri / Kısa Vadeli Yabancı Kaynaklar Oranı (%)	19.8	22.9	25.6
15-Banka Kredileri / Yabancı Kaynaklar Toplamı Oranı (%)	30.6	32.2	36.0
16-Dönen Varlıklar / Aktif Toplamı Oranı (%)	48.6	49.9	51.7
17-Maddi Duran Varlıklar (Net) / Aktif Toplamı Oranı (%)	29.2	27.5	25.1
<b>C- DEVİR HIZLARI</b>			
1-Stok Devir Hızı (Kez)	0.0	7.6	7.7
2-Alacak Devir Hızı (Kez)	6.1	5.7	5.5
3-Çalışma Sermayesi Devir Hızı (Kez)	2.0	2.0	2.0
4-Net Çalışma Sermayesi Devir Hızı (Kez)	7.3	7.3	6.8
5-Maddi Duran Varlık Devir Hızı (Kez)	3.4	3.7	4.1
6-Duran Varlık Devir Hızı (Kez)	1.9	2.0	2.2
7-Öz Kaynaklar Devir Hızı (Kez)	1.9	2.0	2.1
8-Aktif Devir Hızı (Kez)	1.0	1.0	1.0
<b>D- KARLILIK ORANLARI</b>			
<b>1-Kar ile Sermaye Arasındaki İlişkileri Gösteren Oranlar</b>			
a)Net Kar (Zarar) / Öz Kaynaklar Oranı (%)	8.7	7.9	11.5
b)Vergi Öncesi Kar (Zarar) / Öz Kaynaklar Oranı (%)	11.5	10.4	13.7
c)Faiz ve Vergi Öncesi Kar (Zarar) / Pasif T.Oranı (Ekonomik Rantabilite) (%)	8.4	7.0	10.1
d)Net Kar (Zarar) / Aktif Toplamı Oranı (%)	4.6	4.1	5.7
e)Faaliyet Karı (Zararı) / Faaliyetin Gerçekleştirilmesinde Kul.Varlık Oranı (%)	7.0	5.9	8.2
f)Birikmeli (Kümülatif) Karlılık Oranı (%)	10.1	9.8	9.3
<b>2-Kar ile Satışlar Arasındaki İlişkileri Gösteren Oranlar</b>			
a)Faaliyet Karı (Zararı) / Net Satışlar Oranı (%)	5.9	4.8	6.5
b)Brüt Satış Karı (Zararı) / Net Satışlar Oranı (%)	14.9	13.9	15.5
c)Net Kar (Zarar) / Net Satışlar Oranı (%)	4.6	4.0	5.5
d)Satılan Malın Maliyeti / Net Satışlar Oranı (%)	85.1	86.1	84.5
e)Faaliyet Giderleri / Net Satışlar Oranı (%)	9.0	9.2	9.0
f)Faiz Giderleri / Net Satışlar Oranı (%)	2.3	1.6	3.1
<b>3-Kar ile Finansal Yükümlülük Arasındaki İlişkileri Gösteren Oranlar</b>			
1-Faiz Ödeme (Karşılama) Oranı			
a)Faiz ve Vergi Öncesi Kar (Zarar) / Faiz Giderleri Oranı (%)	360.4	426.9	309.8
b)Net Kar (Zarar) ve Faiz Giderleri / Faiz Giderleri Oranı (%)	297.3	347.7	275.7

(\*) 2004 yılı verileri enflasyona göre düzeltilmiş mali tablolardan alınmıştır.

**TÜM FİRMALAR**  
**2006 YILI FON AKIM TABLOSU**

	<u>BİN YTL</u>	<u>(%)</u>
<b>A-FON KAYNAKLARI</b>	<b>72,261,398.5</b>	<b>100.0</b>
<b>1)Faaliyetlerden Sağlanan Kaynaklar</b>	<b>35,235,497.7</b>	<b>48.8</b>
a) Olağan Kar	24,559,123.7	
b) Amortismanlar (+)	8,067,033.5	
c) Fon Çıkışı Gerektirmeyen Diğer Giderler (+)	4,273,981.5	
d) Fon Girişi Sağlamayan Gelirler (-)	-1,664,641.0	
<b>2)Olağandışı Faaliyetlerden Sağlanan Kaynaklar</b>	<b>3,120,917.8</b>	<b>4.3</b>
a) Olağan Dışı Kar	3,120,917.8	
b) Fon Çıkışı Gerektirmeyen Diğer Giderler (+)	0.0	
c) Fon Girişi Sağlamayan Gelirler (-)	0.0	
<b>3)Dönen Varlıklar Tutarındaki Azalışlar</b>	<b>0.0</b>	<b>0.0</b>
<b>4)Duran Varlıklar Tutarındaki Azalışlar</b>	<b>0.0</b>	<b>0.0</b>
<b>5)Kısa Vadeli Yabancı Kaynaklardaki Artışlar</b>	<b>21,214,547.1</b>	<b>29.4</b>
(Borç ve Gider Karşılıklarını Kapsamaz)		
<b>6)Uzun Vadeli Yabancı Kaynaklardaki Artışlar</b>	<b>11,412,677.6</b>	<b>15.8</b>
(Borç ve Gider Karşılıklarını Kapsamaz)		
<b>7)Öz Kaynak Artışı</b>	<b>0.0</b>	<b>0.0</b>
<b>8)Hisse Senedi İhraç Primleri</b>	<b>1,277,758.4</b>	<b>1.8</b>
	<u>BİN YTL</u>	<u>(%)</u>
<b>B-FON KULLANIMLARI</b>	<b>72,261,398.5</b>	<b>100.0</b>
<b>1)Faaliyetlerle İlgili Kullanımlar</b>	<b>0.0</b>	<b>0.0</b>
a) Olağan Zarar	0.0	
b) Amortismanlar (-)	0.0	
c) Fon Çıkışı Gerektirmeyen Diğer Giderler (-)	0.0	
d) Fon Girişi Sağlamayan Gelirler (+)	0.0	
<b>2)Olağandışı Faaliyetlerle İlgili Kullanımlar</b>	<b>0.0</b>	<b>0.0</b>
a) Olağan Dışı Zarar	0.0	
b) Fon Çıkışı Gerektirmeyen Diğer Giderler (-)	0.0	
c) Fon Girişi Sağlamayan Gelirler (+)	0.0	
<b>3)Ödenen Vergi Ve Benzerleri</b>	<b>4,344,799.3</b>	<b>6.0</b>
<b>4)Ödenen Temettüleri</b>	<b>0.0</b>	<b>0.0</b>
<b>5)Dönen Varlıklar Tutarındaki Artışlar</b>	<b>37,196,189.2</b>	<b>51.5</b>
<b>6)Duran Varlıklar Tutarındaki Artışlar</b>	<b>30,460,671.3</b>	<b>42.2</b>
<b>7)Kısa Vadeli Yabancı Kaynaklardaki Azalışlar</b>	<b>0.0</b>	<b>0.0</b>
<b>8)Uzun Vadeli Yabancı Kaynaklardaki Azalışlar</b>	<b>0.0</b>	<b>0.0</b>
<b>9)Öz Kaynak Azalışı</b>	<b>259,738.7</b>	<b>0.4</b>
<b>Firma Sayısı :</b>	<b>3,761</b>	

**SEKTÖR KİMLİĞİ****1- SEKTÖR** : D - İMALAT**2- YIL VE DÖNEM** : 2006 - 4**3- İNCELENEN FİRMA SAYISI** : 2,043**4- HUKUKİ YAPI**

ANONİM ŞİRKET	: 1,620	KOMANDİT ŞİRKET	: 0	KOOP.	: 5
HOLDİNG	: 0	KOLLEKTİF ŞİRKET	: 7	VAKIF	: 0
LİMİTED ŞİRKET	: 398	ŞAHİS FİRMASI	: 8	KAMU	: 5
		ADİ KOMANDİT ŞİRKET	: 0		

**5- ÖLÇEK DAĞILIMI**

İSTİHDAMA GÖRE	FİRMA SAYISI	ÇALIŞAN SAYISI	YÜZDE	NET SATIŞLAR		AKTİF TOPLAMI		ÖZ KAYNAKLAR	
				BİN YTL.	YÜZDE	BİN YTL.	YÜZDE	BİN YTL.	YÜZDE
KÜÇÜK (Çalışan Sayısı <50)	411	11,920	1.6	5,362,341.7	2.4	4,838,914.5	2.7	1,905,030.3	2.1
ORTA (50<=Çalışan Sayısı <=500)	1,249	255,119	34.9	68,466,730.3	30.5	59,348,348.4	33.2	28,921,597.9	31.6
BÜYÜK (Çalışan Sayısı >500)	383	464,652	63.5	150,657,876.4	67.1	114,502,785.6	64.1	60,657,474.1	66.3
<b>NET SATIŞLARA (NS) GÖRE</b>									
KÜÇÜK ( NS<=18.000,0)	654	49,525	6.8	4,530,972.6	2.0	7,015,960.8	3.9	3,101,536.1	3.4
ORTA (18.000,0<NS<89.999,9)	931	259,048	35.4	40,341,927.2	18.0	37,856,895.9	21.2	17,403,337.1	19.0
BÜYÜK (NS>=89.999,9)	458	423,118	57.8	179,614,048.7	80.0	133,817,191.9	74.9	70,979,229.0	77.6
<b>TOPLAM</b>	<b>2,043</b>	<b>731,691.0</b>	<b>100.0</b>	<b>224,486,948.4</b>	<b>100.0</b>	<b>178,690,048.5</b>	<b>100.0</b>	<b>91,484,102.2</b>	<b>100.0</b>

**6- SEKTÖRÜN RİSKİ (BİN YTL.)**

(31.12 Tarihi İtibarıyla)

	2004			2005			2006		
	KISA VADELİ	UZUN VADELİ	TOPLAM	KISA VADELİ	UZUN VADELİ	TOPLAM	KISA VADELİ	UZUN VADELİ	TOPLAM
<b>NAKDİ KREDİ</b>	<b>10,411,053.1</b>	<b>7,477,574.5</b>	<b>17,888,627.5</b>	<b>13,336,173.0</b>	<b>9,087,807.2</b>	<b>22,423,980.2</b>	<b>16,584,535.6</b>	<b>11,890,137.8</b>	<b>28,474,673.4</b>
-TL	3,005,155.0	639,369.6	3,644,524.6	4,668,578.3	833,418.4	5,501,996.7	6,448,810.9	1,792,520.3	8,241,331.2
-YP	7,405,898.0	6,838,204.8	14,244,102.9	8,667,594.7	8,254,388.8	16,921,983.5	10,135,724.8	10,097,617.5	20,233,342.2
<b>GAYRİ NAKDİ KREDİ</b>	<b>9,151,473.2</b>	<b>2,384,657.9</b>	<b>11,536,131.1</b>	<b>10,876,824.3</b>	<b>2,502,404.7</b>	<b>13,379,229.0</b>	<b>11,855,298.8</b>	<b>3,155,815.4</b>	<b>15,011,114.2</b>
-TL	1,862,185.0	502,032.4	2,364,217.4	2,399,351.6	601,517.7	3,000,869.3	2,845,347.3	847,246.2	3,692,593.5
-YP	7,289,288.2	1,882,625.6	9,171,913.8	8,477,472.8	1,900,887.0	10,378,359.7	9,009,951.5	2,308,569.3	11,318,520.8
<b>TASFİYE OLUNACAK KREDİ</b>	<b>310,324.8</b>	<b>0.0</b>	<b>310,324.8</b>	<b>445,500.2</b>	<b>0.0</b>	<b>445,500.2</b>	<b>657,624.8</b>	<b>0.0</b>	<b>657,624.8</b>
-TL	283,589.8	0.0	283,589.8	406,020.2	0.0	406,020.2	649,706.2	0.0	649,706.2
-YP	26,735.0	0.0	26,735.0	39,480.0	0.0	39,480.0	7,918.6	0.0	7,918.6
<b>TAHVİL</b>	<b>0.0</b>	<b>0.0</b>	<b>0.0</b>	<b>0.0</b>	<b>0.0</b>	<b>0.0</b>	<b>0.0</b>	<b>0.0</b>	<b>0.0</b>
<b>FİNANSMAN BONOSU</b>	<b>0.0</b>	<b>0.0</b>	<b>0.0</b>	<b>0.0</b>	<b>0.0</b>	<b>0.0</b>	<b>0.0</b>	<b>0.0</b>	<b>0.0</b>
<b>LEASING AMAÇLI FON KUL.</b>	<b>42,536.0</b>	<b>142,459.4</b>	<b>184,995.4</b>	<b>18,611.6</b>	<b>186,649.7</b>	<b>205,261.3</b>	<b>24,070.2</b>	<b>207,182.9</b>	<b>231,253.1</b>
-TL	378.3	2,501.7	2,880.0	14,530.9	23,662.6	38,193.6	17,899.7	31,561.0	49,460.7
-YP	42,157.8	139,957.6	182,115.4	4,080.7	162,987.1	167,067.8	6,170.5	175,621.9	181,792.4
<b>TOPLAM</b>	<b>19,915,387.1</b>	<b>10,004,691.7</b>	<b>29,920,078.8</b>	<b>24,677,109.1</b>	<b>11,776,861.6</b>	<b>36,453,970.7</b>	<b>29,121,529.4</b>	<b>15,253,136.1</b>	<b>44,374,665.5</b>

**7- BİLANÇO DÖNEMİ SONUÇLARI****FİRMA SAYISI**

KÂR EDEN FİRMALAR	1,670
ZARAR EDEN FİRMALAR	373
KÂR YA DA ZARAR OLUŞMAMIŞ	0





## D - İMALAT

## BİLANÇOSU (BİN YTL.)

AKTİF (VARLIKLAR)	GRUP AKTİF			GRUP AKTİF			GRUP AKTİF		
	2004	YÜZDE	YÜZDE	2005	YÜZDE	YÜZDE	2006	YÜZDE	YÜZDE
<b>II-DURAN VARLIKLAR</b>	<b>64,645,461.4</b>	<b>100.0</b>	<b>46.0</b>	<b>68,763,104.8</b>	<b>100.0</b>	<b>44.8</b>	<b>77,582,851.6</b>	<b>100.0</b>	<b>43.4</b>
<b>A-Ticari Alacaklar</b>	<b>115,479.8</b>	<b>0.2</b>	<b>0.1</b>	<b>302,962.2</b>	<b>0.4</b>	<b>0.2</b>	<b>398,157.0</b>	<b>0.5</b>	<b>0.2</b>
1-Alıcılar	53,331.1	0.1	0.0	137,244.7	0.2	0.1	169,979.6	0.2	0.1
2-Alacak Senetleri	43,001.8	0.1	0.0	95,296.7	0.1	0.1	119,842.2	0.2	0.1
3-Alacak Senetleri Reeskontu (-)	(2,925.8)	(0.0)	(0.0)	(11,118.1)	(0.0)	(0.0)	(9,755.0)	(0.0)	(0.0)
4-Kazanılmamış Fin. Kir. Faiz Gelirleri (-)	0.0	0.0	0.0	0.0	0.0	0.0	0.0	0.0	0.0
5-Verilen Depozito ve Teminatlar	19,207.8	0.0	0.0	75,151.1	0.1	0.0	104,288.0	0.1	0.1
6-Diğer Ticari Alacaklar	2,743.4	0.0	0.0	6,225.8	0.0	0.0	11,707.3	0.0	0.0
7-Şüpheli Ticari Alacaklar	2,897.7	0.0	0.0	3,078.4	0.0	0.0	6,768.9	0.0	0.0
8-Şüpheli Alacaklar Karş. (-)	(2,776.2)	(0.0)	(0.0)	(2,916.4)	(0.0)	(0.0)	(4,674.0)	(0.0)	(0.0)
<b>B-Diğer Alacaklar</b>	<b>861,431.9</b>	<b>1.3</b>	<b>0.6</b>	<b>900,402.3</b>	<b>1.3</b>	<b>0.6</b>	<b>1,673,331.4</b>	<b>2.2</b>	<b>0.9</b>
1-Ortaklardan Alacaklar	120,662.0	0.2	0.1	280,414.5	0.4	0.2	320,607.8	0.4	0.2
2-İştiraklerden Alacaklar	124,547.6	0.2	0.1	111,556.2	0.2	0.1	565,291.4	0.7	0.3
3-Bağlı Ortaklıklardan Alacaklar	65,539.5	0.1	0.0	289,687.8	0.4	0.2	366,216.9	0.5	0.2
4-Personelden Alacaklar	8,568.1	0.0	0.0	3,478.0	0.0	0.0	5,373.7	0.0	0.0
5-Diğer Çeşitli Alacaklar	543,708.1	0.8	0.4	216,798.8	0.3	0.1	417,449.6	0.5	0.2
6-Diğ. Alacak Senet.Reeskontu (-)	(34.0)	(0.0)	(0.0)	(26.4)	(0.0)	(0.0)	(6.3)	(0.0)	(0.0)
7-Şüpheli Alacaklar Karş. (-)	(1,559.4)	(0.0)	(0.0)	(1,506.6)	(0.0)	(0.0)	(1,601.6)	(0.0)	(0.0)
<b>C-Mali Duran Varlıklar</b>	<b>13,692,117.6</b>	<b>21.2</b>	<b>9.7</b>	<b>14,510,962.0</b>	<b>21.1</b>	<b>9.4</b>	<b>18,142,382.2</b>	<b>23.4</b>	<b>10.2</b>
1-Bağlı Menkul Kıymetler	679,509.7	1.1	0.5	793,062.8	1.2	0.5	1,113,299.9	1.4	0.6
2-Bağlı Men.Kıy.Değ.Düş.Karş. (-)	(9,647.0)	(0.0)	(0.0)	(1,088.1)	(0.0)	(0.0)	(964.1)	(0.0)	(0.0)
3-İştirakler	6,733,711.6	10.4	4.8	7,098,472.5	10.3	4.6	7,799,195.0	10.1	4.4
4-İştiraklere Serm.Taahhütleri (-)	(173,173.5)	(0.3)	(0.1)	(204,691.4)	(0.3)	(0.1)	(278,627.9)	(0.4)	(0.2)
5-İşt.Serm.Payları Değ.Düş.Karş. (-)	(14,891.3)	(0.0)	(0.0)	(6,945.5)	(0.0)	(0.0)	(19,260.9)	(0.0)	(0.0)
6-Bağlı Ortaklıklar	6,376,009.8	9.9	4.5	6,732,329.5	9.8	4.4	9,506,408.6	12.3	5.3
7-Bağlı Ort. Sermaye Taah. (-)	(133,055.6)	(0.2)	(0.1)	(132,631.8)	(0.2)	(0.1)	(177,299.1)	(0.2)	(0.1)
8-Bağ.Ort.Serm.Payı Değ.Düş.Karş.(-)	(32,199.9)	(0.0)	(0.0)	(4,440.6)	(0.0)	(0.0)	(6,087.0)	(0.0)	(0.0)
9-Diğer Mali Duran Varlıklar	268,538.1	0.4	0.2	236,894.6	0.3	0.2	205,717.7	0.3	0.1
10-Diğ.Mali Dur.Var.Değ.Düş.Karş.(-)	(2,684.2)	(0.0)	(0.0)	0.0	0.0	0.0	0.0	0.0	0.0
<b>D-Maddi Duran Varlıklar</b>	<b>47,901,618.5</b>	<b>74.1</b>	<b>34.1</b>	<b>50,085,685.1</b>	<b>72.8</b>	<b>32.6</b>	<b>53,634,059.5</b>	<b>69.1</b>	<b>30.0</b>
1-Arazi ve Arsalar	4,381,981.1	6.8	3.1	4,352,099.8	6.3	2.8	4,528,735.9	5.8	2.5
2-Yer Altı ve Yer Üstü Düzenleri	3,513,063.1	5.4	2.5	4,025,133.0	5.9	2.6	4,227,700.2	5.4	2.4
3-Binalar	21,419,268.3	33.1	15.2	22,868,358.2	33.3	14.9	24,401,060.2	31.5	13.7
4-Tesis, Makina ve Cihazlar	100,997,653.4	156.2	71.9	111,348,542.7	161.9	72.5	115,698,733.0	149.1	64.7
5-Taşitlar	3,195,234.1	4.9	2.3	3,193,566.3	4.6	2.1	3,197,443.8	4.1	1.8
6-Demirbaşlar	6,658,339.6	10.3	4.7	7,095,060.1	10.3	4.6	7,465,708.0	9.6	4.2
7-Diğer Maddi Duran Varlıklar	1,505,083.2	2.3	1.1	1,474,388.8	2.1	1.0	1,730,880.9	2.2	1.0
8-Birikmiş Amortismanlar (-)	(98,709,806.6)	(152.7)	(70.2)	(109,391,181.0)	(159.1)	(71.2)	(114,232,901.1)	(147.2)	(63.9)
9-Yapılmakta Olan Yatırımlar	4,228,666.0	6.5	3.0	4,353,403.9	6.3	2.8	5,502,786.9	7.1	3.1
10-Verilen Avanslar	712,136.4	1.1	0.5	766,313.1	1.1	0.5	1,113,911.8	1.4	0.6
<b>E-Maddi Olmayan Duran Varlıklar</b>	<b>1,489,325.3</b>	<b>2.3</b>	<b>1.1</b>	<b>2,275,025.4</b>	<b>3.3</b>	<b>1.5</b>	<b>2,962,052.9</b>	<b>3.8</b>	<b>1.7</b>
1-Haklar	1,150,283.3	1.8	0.8	1,756,593.2	2.6	1.1	2,153,524.6	2.8	1.2
2-Şerefiye	190,910.9	0.3	0.1	492,303.1	0.7	0.3	612,864.9	0.8	0.3
3-Kuruluş ve Örgütlenme Giderleri	161,449.2	0.2	0.1	229,307.1	0.3	0.1	236,891.3	0.3	0.1
4-Araştırma ve Geliştirme Giderleri	174,062.1	0.3	0.1	186,614.5	0.3	0.1	214,559.4	0.3	0.1
5-Özel Maliyetler	785,113.3	1.2	0.6	956,803.3	1.4	0.6	1,094,758.6	1.4	0.6
6-Diğ. Maddi Olmayan Duran Varlıklar	788,071.3	1.2	0.6	972,733.1	1.4	0.6	1,418,869.5	1.8	0.8
7-Birikmiş Amortismanlar (-)	(1,764,532.9)	(2.7)	(1.3)	(2,325,185.2)	(3.4)	(1.5)	(2,783,059.6)	(3.6)	(1.6)
8-Verilen Avanslar	3,968.1	0.0	0.0	5,856.3	0.0	0.0	13,644.2	0.0	0.0

**D - İMALAT**  
**BİLANÇOSU (BİN YTL.)**

AKTİF (VARLIKLAR)	GRUP AKTİF			GRUP AKTİF			GRUP AKTİF		
	2004	YÜZDE	YÜZDE	2005	YÜZDE	YÜZDE	2006	YÜZDE	YÜZDE
<b>F-Özel Tükenmeye Tabi Varlıklar</b>	<b>159,013.6</b>	<b>0.2</b>	<b>0.1</b>	<b>160,422.1</b>	<b>0.2</b>	<b>0.1</b>	<b>178,057.5</b>	<b>0.2</b>	<b>0.1</b>
1-Arama Giderleri	6,520.0	0.0	0.0	9,597.8	0.0	0.0	9,132.4	0.0	0.0
2-Hazırlık ve Geliştirme Giderleri	169,048.1	0.3	0.1	176,984.7	0.3	0.1	185,323.4	0.2	0.1
3-Diğer Özel Tükenmeye Tabi Varlıklar	68,930.1	0.1	0.0	65,940.9	0.1	0.0	87,081.1	0.1	0.0
4-Birikmiş Tükenme Payları (-)	(85,603.5)	(0.1)	(0.1)	(92,239.0)	(0.1)	(0.1)	(108,988.1)	(0.1)	(0.1)
5-Verilen Avanslar	118.8	0.0	0.0	137.8	0.0	0.0	5,508.8	0.0	0.0
<b>G-Gelecek Yıllara ait Giderler ve Gelir Tah.</b>	<b>252,551.0</b>	<b>0.4</b>	<b>0.2</b>	<b>358,349.0</b>	<b>0.5</b>	<b>0.2</b>	<b>430,312.7</b>	<b>0.6</b>	<b>0.2</b>
1-Gelecek Yıllara Ait Giderler	239,792.5	0.4	0.2	337,886.2	0.5	0.2	411,976.4	0.5	0.2
2-Gelir Tahakkukları	12,758.5	0.0	0.0	20,462.8	0.0	0.0	18,336.3	0.0	0.0
<b>H-Diğer Duran Varlıklar</b>	<b>173,923.6</b>	<b>0.3</b>	<b>0.1</b>	<b>169,296.8</b>	<b>0.2</b>	<b>0.1</b>	<b>164,498.5</b>	<b>0.2</b>	<b>0.1</b>
1-Gelecek Yıllarda İndirilecek KDV	1,996.7	0.0	0.0	504.5	0.0	0.0	917.8	0.0	0.0
2-Diğer Katma Değer Vergisi	29,140.8	0.0	0.0	17,175.6	0.0	0.0	15,849.0	0.0	0.0
3-Gelecek Yıllar İhtiyacı Stoklar	3,082.4	0.0	0.0	436.2	0.0	0.0	12.5	0.0	0.0
4-Elden Çıkarılan Stok.ve Maddi Duran Varlık.	20,953.2	0.0	0.0	138,932.9	0.2	0.1	55,256.4	0.1	0.0
5-Peşin Ödenen Vergiler ve Fonlar	10,440.1	0.0	0.0	6,553.7	0.0	0.0	7,813.2	0.0	0.0
6-Diğer Çeşitli Duran Varlıklar	120,731.6	0.2	0.1	122,421.2	0.2	0.1	106,012.4	0.1	0.1
7-Stok Değer Düşüklüğü Karş. (-)	(1,093.6)	(0.0)	(0.0)	(117.1)	(0.0)	(0.0)	(773.6)	(0.0)	(0.0)
8-Birikmiş Amortismanlar (-)	(11,327.6)	(0.0)	(0.0)	(116,610.1)	(0.2)	(0.1)	(20,589.2)	(0.0)	(0.0)
<b>AKTİF (VARLIKLAR) TOPLAMI</b>	<b>140,521,594.0</b>		<b>100.0</b>	<b>153,577,423.1</b>		<b>100.0</b>	<b>178,690,048.5</b>		<b>100.0</b>



**D - İMALAT**  
**BİLANÇOSU (BİN YTL.)**

PASİF (KAYNAKLAR)	GRUP PASİF			GRUP PASİF			GRUP PASİF		
	2004	YÜZDE	YÜZDE	2005	YÜZDE	YÜZDE	2006	YÜZDE	YÜZDE
<b>B-Ticari Borçlar</b>	<b>1,064,857.8</b>	<b>6.4</b>	<b>0.8</b>	<b>1,453,261.5</b>	<b>7.7</b>	<b>0.9</b>	<b>1,558,475.2</b>	<b>6.7</b>	<b>0.9</b>
1-Satıcılar	824,877.7	4.9	0.6	1,064,195.8	5.6	0.7	1,031,223.5	4.4	0.6
2-Borç Senetleri	100,093.9	0.6	0.1	147,580.5	0.8	0.1	208,751.6	0.9	0.1
3-Borç Senetleri Reeskontu (-)	(847.7)	(0.0)	(0.0)	(1,256.8)	(0.0)	(0.0)	(1,553.5)	(0.0)	(0.0)
4-Alınan Depozito ve Teminatlar	66,826.7	0.4	0.0	83,825.0	0.4	0.1	100,353.5	0.4	0.1
5-Diğer Ticari Borçlar	73,907.3	0.4	0.1	158,917.0	0.8	0.1	219,700.2	0.9	0.1
<b>C-Diğer Borçlar</b>	<b>1,063,392.0</b>	<b>6.4</b>	<b>0.8</b>	<b>1,550,593.7</b>	<b>8.2</b>	<b>1.0</b>	<b>1,687,164.2</b>	<b>7.2</b>	<b>0.9</b>
1-Ortaklara Borçlar	639,598.1	3.8	0.5	727,819.4	3.9	0.5	887,598.4	3.8	0.5
2-İştiraklere Borçlar	22,492.3	0.1	0.0	12,134.4	0.1	0.0	197,193.4	0.8	0.1
3-Bağlı Ortaklıklara Borçlar	301,413.7	1.8	0.2	620,571.6	3.3	0.4	232,034.4	1.0	0.1
4-Diğer Çeşitli Borçlar	74,964.6	0.4	0.1	170,378.4	0.9	0.1	340,853.9	1.5	0.2
5-Diğer Borç Senetleri Reeskontu (-)	0.0	0.0	0.0	(13.3)	(0.0)	(0.0)	(3.0)	(0.0)	(0.0)
6-Kamuya Olan Ertelenmiş veTaksitlen.Borçlar	24,923.2	0.1	0.0	19,703.2	0.1	0.0	29,487.1	0.1	0.0
<b>D-Alınan Avanslar</b>	<b>666,518.2</b>	<b>4.0</b>	<b>0.5</b>	<b>698,189.1</b>	<b>3.7</b>	<b>0.5</b>	<b>749,705.8</b>	<b>3.2</b>	<b>0.4</b>
1-Alınan Sipariş Avansları	647,212.0	3.9	0.5	678,751.2	3.6	0.4	734,433.3	3.1	0.4
2-Alınan Diğer Avanslar	19,306.2	0.1	0.0	19,437.9	0.1	0.0	15,272.5	0.1	0.0
<b>E-Borç ve Gider Karşılıkları</b>	<b>2,404,313.5</b>	<b>14.4</b>	<b>1.7</b>	<b>2,543,860.7</b>	<b>13.5</b>	<b>1.7</b>	<b>2,704,165.6</b>	<b>11.6</b>	<b>1.5</b>
1-Kıdem Tazminatı Karşılıkları	2,201,782.4	13.2	1.6	2,365,576.2	12.5	1.5	2,602,341.3	11.2	1.5
2-Diğer Borç ve Gider Karşılıkları	202,531.1	1.2	0.1	178,284.5	0.9	0.1	101,824.3	0.4	0.1
<b>F-Gelecek Yıllara ait Gelirler ve Gider Tah.</b>	<b>86,403.8</b>	<b>0.5</b>	<b>0.1</b>	<b>132,523.4</b>	<b>0.7</b>	<b>0.1</b>	<b>197,540.4</b>	<b>0.8</b>	<b>0.1</b>
1-Gelecek Yıllara Ait Gelirler	32,391.7	0.2	0.0	56,530.3	0.3	0.0	52,193.6	0.2	0.0
2-Gider Tahakkukları	54,012.1	0.3	0.0	75,993.1	0.4	0.0	145,346.8	0.6	0.1
<b>G-Diğer Uzun Vadeli Yabancı Kaynaklar</b>	<b>28,937.8</b>	<b>0.2</b>	<b>0.0</b>	<b>75,766.2</b>	<b>0.4</b>	<b>0.0</b>	<b>116,701.9</b>	<b>0.5</b>	<b>0.1</b>
1-Gelecek Yıllara Ertelenen/Terkin Ed.KDV	18,002.4	0.1	0.0	18,401.2	0.1	0.0	20,964.9	0.1	0.0
2-Tesise Katılma Payları	3,473.5	0.0	0.0	3,218.5	0.0	0.0	3,569.7	0.0	0.0
3-Diğ.Çeş.Uzun Vadeli Yab.Kaynaklar	7,462.0	0.0	0.0	54,146.4	0.3	0.0	92,167.4	0.4	0.1
<b>III-ÖZ KAYNAKLAR</b>	<b>76,382,384.3</b>	<b>100.0</b>	<b>54.4</b>	<b>81,270,815.4</b>	<b>100.0</b>	<b>52.9</b>	<b>91,484,102.2</b>	<b>100.0</b>	<b>51.2</b>
<b>A-Ödenmiş Sermaye</b>	<b>72,690,236.1</b>	<b>95.2</b>	<b>51.7</b>	<b>66,048,931.4</b>	<b>81.3</b>	<b>43.0</b>	<b>67,833,512.7</b>	<b>74.1</b>	<b>38.0</b>
1-Sermaye	28,936,310.6	37.9	20.6	34,231,568.8	42.1	22.3	40,431,340.9	44.2	22.6
2-Ödenmemiş Sermaye (-)	(625,164.7)	(0.8)	(0.4)	(836,370.7)	(1.0)	(0.5)	(932,467.9)	(1.0)	(0.5)
3-Sermaye Düzeltmesi Olumlu Farkları	44,625,244.5	58.4	31.8	32,811,873.9	40.4	21.4	28,503,418.1	31.2	16.0
4-Sermaye Düzeltmesi Olumsuz Farkları (-)	(246,154.2)	(0.3)	(0.2)	(158,140.6)	(0.2)	(0.1)	(168,778.4)	(0.2)	(0.1)
<b>B-Sermaye Yedekleri</b>	<b>1,919,053.1</b>	<b>2.5</b>	<b>1.4</b>	<b>2,918,187.0</b>	<b>3.6</b>	<b>1.9</b>	<b>3,762,637.2</b>	<b>4.1</b>	<b>2.1</b>
1-Hisse Senedi İhraç Primleri	718,522.2	0.9	0.5	1,066,703.9	1.3	0.7	1,993,557.9	2.2	1.1
2-Hisse Senedi İptal Karları	0.0	0.0	0.0	2,884.2	0.0	0.0	13.3	0.0	0.0
3-M.D.V. Yeniden Değerleme Artışları	0.0	0.0	0.0	25,785.3	0.0	0.0	45,308.9	0.0	0.0
4-İştirakler Yeniden Değerleme Artışları	0.0	0.0	0.0	20,453.6	0.0	0.0	61,123.1	0.1	0.0
5-Maliyet Bedeli Artış Fonu	1,286.3	0.0	0.0	1,646.4	0.0	0.0	20,573.0	0.0	0.0
6-Diğer Sermaye Yedekleri	1,199,244.6	1.6	0.9	1,800,713.6	2.2	1.2	1,642,061.0	1.8	0.9
<b>C-Kar Yedekleri</b>	<b>18,176,267.2</b>	<b>23.8</b>	<b>12.9</b>	<b>17,883,261.4</b>	<b>22.0</b>	<b>11.6</b>	<b>19,794,618.7</b>	<b>21.6</b>	<b>11.1</b>
1-Yasal Yedekler	5,472,646.5	7.2	3.9	5,154,269.0	6.3	3.4	5,796,515.8	6.3	3.2
2-Statü Yedekleri	330,559.1	0.4	0.2	1,194,129.6	1.5	0.8	1,246,291.5	1.4	0.7
3-Olağanüstü Yedekler	11,054,135.4	14.5	7.9	9,948,420.0	12.2	6.5	10,963,071.2	12.0	6.1
4-Diğer Kar Yedekleri	404,006.2	0.5	0.3	529,112.1	0.7	0.3	465,637.1	0.5	0.3
5-Özel Fonlar	914,920.1	1.2	0.7	1,057,330.7	1.3	0.7	1,323,103.1	1.4	0.7
<b>D-Geçmiş Yıllar Karları</b>	<b>5,914,238.7</b>	<b>7.7</b>	<b>4.2</b>	<b>6,921,938.6</b>	<b>8.5</b>	<b>4.5</b>	<b>7,141,016.6</b>	<b>7.8</b>	<b>4.0</b>
<b>E-Geçmiş Yıllar Zararları (-)</b>	<b>(30,014,982.5)</b>	<b>(39.3)</b>	<b>(21.4)</b>	<b>(18,583,313.9)</b>	<b>(22.9)</b>	<b>(12.1)</b>	<b>(17,150,893.3)</b>	<b>(18.7)</b>	<b>(9.6)</b>
<b>F-Dönem Net Karı (Zararı)</b>	<b>7,697,571.6</b>	<b>10.1</b>	<b>5.5</b>	<b>6,081,810.9</b>	<b>7.5</b>	<b>4.0</b>	<b>10,103,210.3</b>	<b>11.0</b>	<b>5.7</b>
1-Dönem Net Karı	9,230,846.5	12.1	6.6	8,153,251.9	10.0	5.3	12,542,372.0	13.7	7.0
2-Dönem Net Zararı (-)	(1,533,274.9)	(2.0)	(1.1)	(2,071,441.0)	(2.5)	(1.3)	(2,439,161.7)	(2.7)	(1.4)
<b>PASİF (KAYNAKLAR) TOPLAMI</b>	<b>140,521,594.0</b>		<b>100.0</b>	<b>153,577,423.1</b>		<b>100.0</b>	<b>178,690,048.5</b>		<b>100.0</b>
<b>Firma Sayısı</b>	<b>2,043</b>			<b>2,043</b>			<b>2,043</b>		

(\*) 2004 yılı verileri enflasyona göre düzeltilmiş mali tablolardan alınmıştır.

## D - İMALAT

## GELİR TABLOSU (BİN YTL.) (\*)

	2004	(%)	2005	(%)	2006	(%)
<b>A-BRÜT SATIŞLAR</b>	<b>188,761,410.8</b>	<b>113.6</b>	<b>211,498,079.4</b>	<b>115.8</b>	<b>243,775,169.2</b>	<b>108.6</b>
1-Yurt İçi Satışlar	131,443,109.3	79.1	151,841,963.7	83.1	166,620,199.9	74.2
2-Yurt Dışı Satışlar	55,761,448.0	33.6	58,127,601.2	31.8	74,813,440.6	33.3
3-Diğer Gelirler	1,556,853.4	0.9	1,528,514.5	0.8	2,341,528.7	1.0
<b>B-SATIŞ İNDİRİMLERİ (-)</b>	<b>(22,659,453.9)</b>	<b>(13.6)</b>	<b>(28,879,451.3)</b>	<b>(15.8)</b>	<b>(19,288,220.7)</b>	<b>(8.6)</b>
1-Satıştan İndirimler (-)	(1,612,615.9)	(1.0)	(1,888,448.5)	(1.0)	(2,097,362.3)	(0.9)
2-Satış İskontoları (-)	(5,626,852.9)	(3.4)	(8,239,198.8)	(4.5)	(9,572,710.8)	(4.3)
3-Diğer İndirimler (-)	(15,419,985.0)	(9.3)	(18,751,804.0)	(10.3)	(7,618,147.6)	(3.4)
<b>C-NET SATIŞLAR</b>	<b>166,101,956.9</b>	<b>100.0</b>	<b>182,618,628.1</b>	<b>100.0</b>	<b>224,486,948.4</b>	<b>100.0</b>
<b>D-SATIŞLARIN MALİYETİ (-)</b>	<b>(138,994,407.6)</b>	<b>(83.7)</b>	<b>(155,538,989.2)</b>	<b>(85.2)</b>	<b>(186,530,947.9)</b>	<b>(83.1)</b>
1-Satılan Mamuller Maliyeti (-)	(121,921,133.3)	(73.4)	(135,641,232.2)	(74.3)	(161,495,798.9)	(71.9)
2-Satılan Ticari Mallar Maliyeti (-)	(14,262,765.5)	(8.6)	(16,470,100.6)	(9.0)	(20,790,655.5)	(9.3)
3-Satılan Hizmet Maliyeti (-)	(1,202,184.2)	(0.7)	(1,628,001.1)	(0.9)	(1,909,884.1)	(0.9)
4-Diğer Satışların Maliyeti (-)	(1,608,324.6)	(1.0)	(1,799,655.3)	(1.0)	(2,334,609.4)	(1.0)
<b>BRÜT SATIŞ KARI VEYA ZARARI</b>	<b>27,107,549.4</b>	<b>16.3</b>	<b>27,079,638.9</b>	<b>14.8</b>	<b>37,956,000.5</b>	<b>16.9</b>
<b>E-FAALİYET GİDERLERİ (-)</b>	<b>(15,992,483.1)</b>	<b>(9.6)</b>	<b>(18,532,617.7)</b>	<b>(10.1)</b>	<b>(21,291,096.0)</b>	<b>(9.5)</b>
1-Araştırma ve Geliştirme Giderleri (-)	(592,503.9)	(0.4)	(744,627.4)	(0.4)	(688,829.4)	(0.3)
2-Pazarlama,Satış ve Dağıtım Giderleri (-)	(9,014,935.7)	(5.4)	(10,749,804.1)	(5.9)	(12,735,152.9)	(5.7)
3-Genel Yönetim Giderleri (-)	(6,385,043.5)	(3.8)	(7,038,186.3)	(3.9)	(7,867,113.8)	(3.5)
<b>FAALİYET KARI VEYA ZARARI</b>	<b>11,115,066.3</b>	<b>6.7</b>	<b>8,547,021.1</b>	<b>4.7</b>	<b>16,664,904.5</b>	<b>7.4</b>
<b>F-DİĞER FAAL.OLAĞAN GELİR VE KARLAR</b>	<b>9,898,191.0</b>	<b>6.0</b>	<b>7,698,938.2</b>	<b>4.2</b>	<b>11,204,164.9</b>	<b>5.0</b>
1-İştiraklerden Temettü Gelirleri	245,332.7	0.1	245,415.8	0.1	488,656.5	0.2
2-Bağlı Ortaklıklardan Temettü Gelirleri	225,303.4	0.1	176,055.6	0.1	212,778.2	0.1
3-Faiz Gelirleri	1,344,470.0	0.8	1,160,225.5	0.6	1,380,481.0	0.6
4-Komisyon Gelirleri	89,501.3	0.1	105,536.7	0.1	130,942.0	0.1
5-Konusu Kalmayan Karşılıklar	145,680.6	0.1	186,205.5	0.1	202,219.1	0.1
6-Menkul Kıymet Satış Karları	172,109.7	0.1	149,119.3	0.1	185,538.7	0.1
7-Kambiyo Karları	3,699,625.7	2.2	3,952,859.2	2.2	6,744,228.6	3.0
8-Reeskont Faiz Gelirleri	164,857.7	0.1	264,463.6	0.1	224,932.1	0.1
9-Enflasyon Düzeltmesi Karları	1,959,307.7	1.2	5,837.0	0.0	49,036.2	0.0
10-Diğer Olağan Gelir ve Karlar	1,852,002.1	1.1	1,453,220.0	0.8	1,585,352.5	0.7
<b>G-DİĞER FAAL.OLAĞAN GİDER VE ZARARLAR (-)</b>	<b>(6,671,467.2)</b>	<b>(4.0)</b>	<b>(4,374,287.3)</b>	<b>(2.4)</b>	<b>(7,678,380.9)</b>	<b>(3.4)</b>
1-Komisyon Giderleri (-)	(56,118.9)	(0.0)	(67,957.3)	(0.0)	(75,975.4)	(0.0)
2-Karşılık Giderleri (-)	(362,315.4)	(0.2)	(503,163.7)	(0.3)	(412,098.4)	(0.2)
3-Menkul Kıymet Satış Zararları (-)	(114,248.0)	(0.1)	(53,807.8)	(0.0)	(62,823.8)	(0.0)
4-Kambiyo Zararları (-)	(2,702,798.9)	(1.6)	(2,731,803.6)	(1.5)	(5,916,385.2)	(2.6)
5-Reeskont Faiz Giderleri (-)	(236,104.7)	(0.1)	(253,295.9)	(0.1)	(269,046.0)	(0.1)
6-Enflasyon Düzeltmesi Zararları (-)	(2,106,876.4)	(1.3)	(26,232.9)	(0.0)	(17,490.6)	(0.0)
7-Diğer Olağan Gider ve Zararları (-)	(1,093,004.9)	(0.7)	(738,025.9)	(0.4)	(924,561.6)	(0.4)
<b>H-FİNANSMAN GİDERLERİ (-)</b>	<b>(4,143,408.2)</b>	<b>(2.5)</b>	<b>(3,170,340.9)</b>	<b>(1.7)</b>	<b>(7,353,980.3)</b>	<b>(3.3)</b>
1-Kısa Vadeli Borçlanma Giderleri (-)	(3,169,136.6)	(1.9)	(2,547,971.8)	(1.4)	(5,519,693.3)	(2.5)
2-Uzun Vadeli Borçlanma Giderleri (-)	(974,271.6)	(0.6)	(622,369.1)	(0.3)	(1,834,286.9)	(0.8)
<b>OLAĞAN KAR VEYA ZARAR</b>	<b>10,198,381.8</b>	<b>6.1</b>	<b>8,701,331.2</b>	<b>4.8</b>	<b>12,836,708.2</b>	<b>5.7</b>
<b>I-OLAĞANDIŞI GELİR VE KARLAR</b>	<b>1,129,420.2</b>	<b>0.7</b>	<b>1,121,150.6</b>	<b>0.6</b>	<b>1,440,943.2</b>	<b>0.6</b>
1-Önceki Dönem Gelir ve Karları	113,677.5	0.1	118,947.3	0.1	103,783.3	0.0
2-Diğer Olağandışı Gelir ve Karlar	1,015,742.7	0.6	1,002,203.3	0.5	1,337,159.9	0.6
<b>J-OLAĞANDIŞI GİDER VE ZARARLAR (-)</b>	<b>(1,305,091.9)</b>	<b>(0.8)</b>	<b>(1,641,757.3)</b>	<b>(0.9)</b>	<b>(1,658,425.4)</b>	<b>(0.7)</b>
1-Çalışmayan Kısım Gider ve Zararları (-)	(511,249.0)	(0.3)	(602,321.5)	(0.3)	(713,650.0)	(0.3)
2-Önceki Dönem Gider ve Zararları (-)	(121,841.1)	(0.1)	(236,765.0)	(0.1)	(146,163.5)	(0.1)
3-Diğer Olağandışı Gider ve Zararları (-)	(672,001.9)	(0.4)	(802,670.8)	(0.4)	(798,611.8)	(0.4)
<b>DÖNEM KAR VEYA ZARARI</b>	<b>10,025,317.9</b>	<b>6.0</b>	<b>8,180,724.5</b>	<b>4.5</b>	<b>12,619,226.1</b>	<b>5.6</b>
1-Dönem Karı	11,553,421.0	7.0	10,251,286.6	5.6	15,056,633.7	6.7
2-Dönem Zararı (-)	(1,528,103.2)	(0.9)	(2,070,562.1)	(1.1)	(2,437,407.6)	(1.1)
<b>K-DÖNEM KARI VERGİ/ DİĞ. YASAL YÜK.KARŞ. (-)</b>	<b>(2,327,746.2)</b>	<b>(1.4)</b>	<b>(2,098,913.6)</b>	<b>(1.1)</b>	<b>(2,516,015.8)</b>	<b>(1.1)</b>
<b>DÖNEM NET KAR VEYA ZARARI</b>	<b>7,697,571.6</b>	<b>4.6</b>	<b>6,081,810.9</b>	<b>3.3</b>	<b>10,103,210.3</b>	<b>4.5</b>
<b>Firma Sayısı</b>	<b>2,043</b>		<b>2,043</b>		<b>2,043</b>	

(\*) 2004 yılı verileri enflasyona göre düzeltilmiş mali tablolardan alınmıştır.

**D - İMALAT**  
**YAPISAL ANALİZ TABLOSU (\*)**

	<b>2004</b>		<b>2005</b>		<b>2006</b>	
	<b><u>BİN YTL</u></b>	<b><u>(%)</u></b>	<b><u>BİN YTL</u></b>	<b><u>(%)</u></b>	<b><u>BİN YTL</u></b>	<b><u>(%)</u></b>
<b><u>AKTİF YAPISI</u></b>	<b><u>140,521,594.0</u></b>	<b><u>100.0</u></b>	<b><u>153,577,423.1</u></b>	<b><u>100.0</u></b>	<b><u>178,690,048.5</u></b>	<b><u>100.0</u></b>
Dönen Varlıklar	75,876,132.6	54.0	84,814,318.3	55.2	101,107,196.9	56.6
Duran Varlıklar	64,645,461.4	46.0	68,763,104.8	44.8	77,582,851.6	43.4
<b><u>PASİF YAPISI</u></b>	<b><u>140,521,594.0</u></b>	<b><u>100.0</u></b>	<b><u>153,577,423.1</u></b>	<b><u>100.0</u></b>	<b><u>178,690,048.5</u></b>	<b><u>100.0</u></b>
Kısa Vadeli Yabancı Kaynaklar	47,397,363.9	33.7	53,439,776.0	34.8	63,886,977.1	35.8
Uzun Vadeli Yabancı Kaynaklar	16,741,845.8	11.9	18,866,831.8	12.3	23,318,969.2	13.0
Öz Kaynaklar	76,382,384.3	54.4	81,270,815.4	52.9	91,484,102.2	51.2
<b><u>ÖZ KAYNAK YAPISI</u></b>	<b><u>76,382,384.3</u></b>	<b><u>100.0</u></b>	<b><u>81,270,815.4</u></b>	<b><u>100.0</u></b>	<b><u>91,484,102.2</u></b>	<b><u>100.0</u></b>
Ödenmiş Sermaye	72,690,236.1	95.2	66,048,931.4	81.3	67,833,512.7	74.1
Sermaye Yedekleri	1,919,053.1	2.5	2,918,187.0	3.6	3,762,637.2	4.1
Kar Yedekleri	18,176,267.2	23.8	17,883,261.4	22.0	19,794,618.7	21.6
Geçmiş Yıllar Karları	5,914,238.7	7.7	6,921,938.6	8.5	7,141,016.6	7.8
Geçmiş Yıllar Zararları (-)	(30,014,982.5)	(39.3)	(18,583,313.9)	(22.9)	(17,150,893.3)	(18.7)
Dönem Net Karı (Zararı)	7,697,571.6	10.1	6,081,810.9	7.5	10,103,210.3	11.0
Dönem Karı	9,230,846.5		8,153,251.9		12,542,372.0	
Dönem Zararı	(1,533,274.9)		(2,071,441.0)		(2,439,161.7)	
Dönem Net Karı (Zararı)	7,697,571.6		6,081,810.9		10,103,210.3	
<b>Firma Sayısı</b>	<b>2,043</b>		<b>2,043</b>		<b>2,043</b>	

(\*) 2004 yılı verileri enflasyona göre düzeltilmiş mali tablolardan alınmıştır.

**D - İMALAT****ORANLAR TABLOSU (\*)**

	2004	2005	2006
<b>A- LİKİDİTE ORANLARI</b>			
1-Cari Oran (%)	160.1	158.7	158.3
2-Likidite (Asit Test) Oranı (%)	93.0	96.0	95.6
3-Nakit Oranı (%)	30.7	29.9	27.5
4-Stoklar / Dönen Varlıklar Oranı (%)	37.6	35.8	35.3
5-Stoklar / Aktif Toplamı Oranı (%)	20.3	19.8	20.0
6-Stok Bağımlılık Oranı (%)	115.3	123.5	129.7
7-Kısa Vadeli Alacaklar / Dönen Varlıklar Oranı (%)	38.3	41.1	42.4
8-Kısa Vadeli Alacaklar / Aktif Toplamı Oranı (%)	20.7	22.7	24.0
<b>B- FİNANSAL YAPI ORANLARI</b>			
1-Yabancı Kaynaklar Toplamı / Aktif Toplamı Oranı (Kaldıraç Oranı) (%)	45.6	47.1	48.8
2-Öz Kaynaklar / Aktif Toplamı Oranı (%)	54.4	52.9	51.2
3-Öz Kaynaklar / Yabancı Kaynaklar Toplamı Oranı (%)	119.1	112.4	104.9
4-Kısa Vadeli Yabancı Kaynaklar / Pasif Toplamı Oranı (%)	33.7	34.8	35.8
5-Uzun Vadeli Yabancı Kaynaklar / Pasif Toplamı Oranı (%)	11.9	12.3	13.0
6-Uzun Vadeli Yabancı Kaynaklar / Devamlı Sermaye Oranı (%)	18.0	18.8	20.3
7-Maddi Duran Varlıklar (Net) / Öz Kaynaklar Oranı (%)	62.7	61.6	58.6
8-Maddi Duran Varlıklar (Net) / Uzun Vadeli Yabancı Kaynaklar Oranı (%)	286.1	265.5	230.0
9-Duran Varlıklar / Yabancı Kaynaklar Toplamı Oranı (%)	100.8	95.1	89.0
10-Duran Varlıklar / Öz Kaynaklar Oranı (%)	84.6	84.6	84.8
11-Duran Varlıklar / Devamlı Sermaye Oranı (%)	69.4	68.7	67.6
12-Kısa Vadeli Yabancı Kaynaklar / Yabancı Kaynaklar Toplamı Oranı (%)	73.9	73.9	73.3
13-Banka Kredileri / Aktif Toplamı Oranı (%)	17.3	19.1	20.8
14-Kısa Vadeli Banka Kredileri / Kısa Vadeli Yabancı Kaynaklar Oranı (%)	29.3	32.6	34.2
15-Banka Kredileri / Yabancı Kaynaklar Toplamı Oranı (%)	38.0	40.5	42.6
16-Dönen Varlıklar / Aktif Toplamı Oranı (%)	54.0	55.2	56.6
17-Maddi Duran Varlıklar (Net) / Aktif Toplamı Oranı (%)	34.1	32.6	30.0
<b>C- DEVİR HIZLARI</b>			
1-Stok Devir Hızı (Kez)	0.0	5.3	5.6
2-Alacak Devir Hızı (Kez)	6.2	5.6	5.5
3-Çalışma Sermayesi Devir Hızı (Kez)	2.2	2.2	2.2
4-Net Çalışma Sermayesi Devir Hızı (Kez)	5.8	5.8	6.0
5-Maddi Duran Varlık Devir Hızı (Kez)	3.5	3.6	4.2
6-Duran Varlık Devir Hızı (Kez)	2.6	2.7	2.9
7-Öz Kaynaklar Devir Hızı (Kez)	2.2	2.2	2.5
8-Aktif Devir Hızı (Kez)	1.2	1.2	1.3
<b>D- KARLILIK ORANLARI</b>			
<b>1-Kar ile Sermaye Arasındaki İlişkileri Gösteren Oranlar</b>			
a)Net Kar (Zarar) / Öz Kaynaklar Oranı (%)	10.1	7.5	11.0
b)Vergi Öncesi Kar (Zarar) / Öz Kaynaklar Oranı (%)	13.1	10.1	13.8
c)Faiz ve Vergi Öncesi Kar (Zarar) / Pasif T.Oranı (Ekonomik Rantabilite) (%)	10.1	7.4	11.2
d)Net Kar (Zarar) / Aktif Toplamı Oranı (%)	5.5	4.0	5.7
e)Faaliyet Karı (Zararı) / Faaliyetin Gerçekleştirilmesinde Kul.Varlık Oranı (%)	8.8	6.1	10.4
f)Birikmeli (Kümülatif) Karlılık Oranı (%)	12.9	11.6	11.1
<b>2-Kar ile Satışlar Arasındaki İlişkileri Gösteren Oranlar</b>			
a)Faaliyet Karı (Zararı) / Net Satışlar Oranı (%)	6.7	4.7	7.4
b)Brüt Satış Karı (Zararı) / Net Satışlar Oranı (%)	16.3	14.8	16.9
c)Net Kar (Zarar) / Net Satışlar Oranı (%)	4.6	3.3	4.5
d)Satılan Malın Maliyeti / Net Satışlar Oranı (%)	83.7	85.2	83.1
e)Faaliyet Giderleri / Net Satışlar Oranı (%)	9.6	10.1	9.5
f)Faiz Giderleri / Net Satışlar Oranı (%)	2.5	1.7	3.3
<b>3-Kar ile Finansal Yükümlülük Arasındaki İlişkileri Gösteren Oranlar</b>			
1-Faiz Ödeme (Karşılama) Oranı			
a)Faiz ve Vergi Öncesi Kar (Zarar) / Faiz Giderleri Oranı (%)	342.0	358.0	271.6
b)Net Kar (Zarar) ve Faiz Giderleri / Faiz Giderleri Oranı (%)	285.8	291.8	237.4

(\*) 2004 yılı verileri enflasyona göre düzeltilmiş mali tablolardan alınmıştır.

**D - İMALAT****STANDART ORANLAR TABLOSU (\*)**

SQ, Sektör tablosundan hesaplanan oran Q, Sektördeki firmaların oranlarının aritmetik ortalaması  Sektördeki firmaların %25' inin oranı Q1'e (Alt Kartil) eşit ya da küçüktür Sektördeki firmaların %50 'sinin oranı Q2'ye (Medyan) eşit ya da küçüktür Sektördeki firmaların %75' inin oranı Q3'e (Üst Kartil) eşit ya da küçüktür	<u>2004</u>					<u>2005</u>					<u>2006</u>				
	SQ	Q	Q1	Q2	Q3	SQ	Q	Q1	Q2	Q3	SQ	Q	Q1	Q2	Q3
<b>A- LİKİDİTE ORANLARI</b>															
1-Cari Oran (%)	160.1	163.2	106.1	134.8	192.6	158.7	162.2	105.8	137.7	191.5	158.3	163.9	107.1	137.6	193.8
2-Likidite (Asit Test) Oranı (%)	93.0	91.4	48.9	75.3	114.6	96.0	94.8	51.9	78.6	119.0	95.6	97.5	53.4	82.3	119.8
3-Nakit Oranı (%)	30.7	21.0	2.3	9.5	29.3	29.9	23.0	2.5	10.4	32.3	27.5	23.1	2.2	10.0	33.0
4-Stoklar / Dönen Varlıklar Oranı (%)	37.6	40.5	25.5	38.9	54.4	35.8	38.4	23.5	36.5	51.9	35.3	37.2	22.8	34.9	49.5
5-Stoklar / Aktif Toplamı Oranı (%)	20.3	25.2	13.2	22.3	34.2	19.8	24.1	12.1	21.0	32.5	20.0	23.9	12.3	21.0	32.1
6-Stok Bağımlılık Oranı (%)	115.3	159.8	72.7	134.5	221.3	123.5	172.3	72.4	141.2	244.2	129.7	170.0	74.1	143.1	240.4
7-Kısa Vadeli Alacaklar / Dönen Varlıklar Oranı (%)	38.3	40.4	24.5	39.1	55.5	41.1	42.0	26.4	41.0	56.7	42.4	43.0	27.3	42.5	58.4
8-Kısa Vadeli Alacaklar / Aktif Toplamı Oranı (%)	20.7	24.8	12.8	22.1	34.2	22.7	25.9	14.3	23.4	35.3	24.0	27.4	15.2	25.0	37.4
<b>B- FİNANSAL YAPI ORANLARI</b>															
1-Yabancı Kaynaklar Toplamı / Aktif Topl. Oranı (%)	45.6	52.4	35.0	52.7	69.4	47.1	53.1	35.9	53.5	70.2	48.8	54.3	37.1	55.3	71.8
2-Öz Kaynaklar / Aktif Toplamı Oranı (%)	54.4	47.6	30.6	47.4	65.0	52.9	46.9	29.8	46.5	64.1	51.2	45.7	28.3	44.7	62.9
3-Öz Kaynaklar / Yabancı Kaynaklar Top. Oranı (%)	119.1	122.8	41.6	84.0	161.4	112.4	116.8	40.5	80.8	152.9	104.9	110.7	36.7	75.7	145.3
4-Kısa Vadeli Yabancı Kaynaklar / Pasif Top. Oranı (%)	33.7	43.6	25.4	41.8	60.0	34.8	43.5	25.6	42.3	59.0	35.8	44.3	26.8	42.5	60.2
5-Uzun Vadeli Yabancı Kaynaklar / Pasif Top.Oranı (%)	11.9	7.7	0.0	2.4	11.8	12.3	8.7	0.0	3.2	13.2	13.0	9.2	0.0	3.8	14.2
6-Uzun Vadeli Yab.Kaynaklar / Devamlı Sermaye Oranı (%)	18.0	13.3	0.0	4.2	21.4	18.8	15.3	0.0	6.3	24.0	20.3	16.6	0.0	7.4	27.4
7-Maddi Duran Varlıklar (Net) / Öz Kaynaklar Oranı (%)	62.7	68.4	35.1	60.8	92.0	61.6	67.8	34.9	59.3	91.0	58.6	64.8	31.6	55.1	88.1
8-Maddi Duran Varlıkl.(Net) / Uzun Vad. Yab. Kaynaklar Or. (%)	286.1	578.8	143.5	304.0	648.6	265.5	508.8	131.7	268.8	606.6	230.0	439.3	119.0	239.6	513.2
9-Duran Varlıklar / Yabancı Kaynaklar Toplamı Oranı (%)	100.8	89.6	34.8	68.2	118.4	95.1	86.3	35.3	66.4	113.9	89.0	78.5	32.2	62.5	103.1
10-Duran Varlıklar / Öz Kaynaklar Oranı (%)	84.6	82.9	46.9	76.6	105.7	84.6	83.7	47.5	74.9	108.1	84.8	81.7	45.1	72.8	107.2
11-Duran Varlıklar / Devamlı Sermaye Oranı (%)	69.4	68.8	43.3	67.1	90.0	68.7	68.5	42.9	65.4	88.6	67.6	66.0	40.9	62.5	86.5
12-Kısa Vad. Yabancı Kaynakl./ Yabancı Kaynakl. Top.Oranı (%)	73.9	83.2	72.1	93.4	100.0	73.9	82.3	71.5	91.9	100.0	73.3	82.0	69.4	91.2	100.0
13-Banka Kredileri / Aktif Toplamı Oranı (%)	17.3	18.6	3.1	15.4	29.2	19.1	20.0	4.1	16.7	31.2	20.8	21.7	4.6	19.1	34.4
14-Kısa Vad. Banka Kredileri /Kısa Vad. Yabancı Kaynakl.Oranı (%)	29.3	28.3	3.0	24.2	46.7	32.6	30.0	3.2	26.1	49.9	34.2	31.8	3.6	29.9	52.4
15-Banka Kredileri / Yabancı Kaynaklar Toplamı Oranı (%)	38.0	33.6	8.2	31.7	54.2	40.5	35.2	10.5	34.0	55.8	42.6	37.2	11.3	37.6	59.1
16-Dönen Varlıklar / Aktif Toplamı Oranı (%)	54.0	61.6	46.3	63.2	78.6	55.2	62.1	47.5	64.6	78.0	56.6	64.0	50.4	66.0	80.2
17-Maddi Duran Varlıklar (Net) / Aktif Toplamı Oranı (%)	34.1	31.4	16.1	29.0	44.7	32.6	30.3	15.6	27.9	42.7	30.0	28.0	14.0	25.5	39.9



**D - İMALAT****STANDART ORANLAR TABLOSU**

SQ, Sektör tablosundan hesaplanan oran Q, Sektördeki firmaların oranlarının aritmetik ortalaması															
	SQ	<u>2004</u>				SQ	<u>2005</u>				SQ	<u>2006</u>			
Sektördeki firmaların %25' inin oranı Q1'e (Alt Kartil) eşit ya da küçüktür Sektördeki firmaların %50 'sinin oranı Q2'ye (Medyan) eşit ya da küçüktür Sektördeki firmaların %75' inin oranı Q3'e (Üst Kartil) eşit ya da küçüktür	Q	Q1	Q2	Q3	Q	Q1	Q2	Q3	Q	Q1	Q2	Q3			
<b>C- DEVİR HIZLARI</b>															
1-Stok Devir Hızı (Kez)	0.0	7.3	3.5	5.7	9.5	5.3	6.2	3.1	5.0	8.0	5.6	6.3	3.0	5.1	8.0
2-Alacak Devir Hızı (Kez)	6.2	7.0	3.9	5.7	8.6	5.6	6.5	3.6	5.3	8.1	5.5	6.2	3.4	5.1	7.7
3-Çalışma Sermayesi Devir Hızı (Kez)	2.2	2.3	1.5	2.1	2.9	2.2	2.2	1.4	2.0	2.9	2.2	2.2	1.4	2.0	2.7
4-Net Çalışma Sermayesi Devir Hızı (Kez)	5.8	5.5	2.2	4.5	8.8	5.8	4.9	1.9	4.2	8.3	6.0	4.9	2.0	4.1	7.8
5-Maddi Duran Varlık Devir Hızı (Kez)	3.5	6.1	2.1	4.0	7.6	3.6	5.8	2.1	3.9	7.5	4.2	6.3	2.4	4.2	8.0
6-Duran Varlık Devir Hızı (Kez)	2.6	4.8	1.7	3.3	6.2	2.7	4.5	1.7	3.2	5.8	2.9	4.9	1.9	3.4	6.5
7-Öz Kaynaklar Devir Hızı (Kez)	2.2	3.4	1.5	2.6	4.3	2.2	3.3	1.5	2.5	4.2	2.5	3.4	1.6	2.6	4.4
8-Aktif Devir Hızı (Kez)	1.2	1.4	0.8	1.2	1.7	1.2	1.3	0.8	1.2	1.7	1.3	1.3	0.8	1.2	1.7
<b>D- KARLILIK ORANLARI</b>															
<b>1-Kar ile Sermaye Arasındaki İlişkileri Gösteren Oranlar</b>															
a)Net Kar (Zarar) / Öz Kaynaklar Oranı (%)	10.1	8.1	1.0	6.7	15.9	7.5	7.5	1.3	6.1	14.1	11.0	10.5	2.6	8.5	18.8
b)Vergi Öncesi Kar (Zarar) / Öz Kaynaklar Oranı (%)	13.1	10.5	1.4	8.4	20.1	10.1	9.3	1.5	7.2	17.2	13.8	12.7	2.9	10.0	22.2
c)Faiz ve Vergi Öncesi Kar (Zarar) /Pasif T.Oranı (Ekonomik Rantabilite) (%)	10.1	7.6	2.4	6.5	12.5	7.4	6.2	1.8	5.3	10.3	11.2	9.1	3.7	7.9	14.0
d)Net Kar (Zarar) / Aktif Toplamı Oranı (%)	5.5	3.4	0.3	2.6	6.8	4.0	3.0	0.4	2.3	5.9	5.7	4.4	0.7	3.1	8.0
e)Faaliyet Karı (Zararı) / Faaliyetin Gerçekleştirilmesinde Kul.Varlık Oranı (%)	8.8	6.3	0.7	5.3	11.4	6.1	4.7	0.1	3.9	8.9	10.4	8.3	2.6	7.3	13.2
f)Birikmeli (Kümülatif) Karlılık Oranı (%)	12.9	5.9	0.4	2.2	7.7	11.6	6.1	0.4	2.2	8.5	11.1	5.8	0.4	2.1	8.1
<b>2-Kar ile Satışlar Arasındaki İlişkileri Gösteren Oranlar</b>															
a)Faaliyet Karı (Zararı) / Net Satışlar Oranı (%)	6.7	4.5	0.7	4.1	8.2	4.7	3.4	0.3	3.0	7.0	7.4	6.1	2.4	5.8	9.7
b)Brüt Satış Karı (Zararı) / Net Satışlar Oranı (%)	16.3	15.8	8.1	14.4	22.2	14.8	15.0	7.3	13.3	21.1	16.9	17.2	9.7	15.8	23.3
c)Net Kar (Zarar) / Net Satışlar Oranı (%)	4.6	2.7	0.4	2.1	5.1	3.3	2.5	0.4	2.0	5.1	4.5	3.2	0.7	2.7	5.8
d)Satılan Malın Maliyeti / Net Satışlar Oranı (%)	83.7	84.2	77.8	85.7	91.9	85.2	85.0	78.9	86.7	92.7	83.1	82.8	76.7	84.2	90.3
e)Faaliyet Giderleri / Net Satışlar Oranı (%)	9.6	11.3	5.4	9.6	14.7	10.1	11.5	5.9	9.9	14.9	9.5	10.9	5.3	9.2	14.3
f)Faiz Giderleri / Net Satışlar Oranı (%)	2.5	2.5	0.3	1.4	3.6	1.7	2.0	0.3	1.2	2.9	3.3	3.4	0.4	2.0	5.0
<b>3-Kar ile Finansal Yüküm. Arasındaki İlişkileri Gösteren Oranlar</b>															
1-Faiz Ödeme (Karşılama) Oranı															
a)Faiz ve Vergi Öncesi Kar (Zarar) / Faiz Giderleri Oranı (%)	342.0	282.7	105.9	181.6	401.3	358.0	339.4	107.8	189.3	450.6	271.6	285.4	110.5	176.7	368.5
b)Net Kar (Zarar) ve Faiz Giderleri / Faiz Giderleri Oranı (%)	285.8	249.6	103.4	168.2	350.4	291.8	292.5	105.2	179.4	392.2	237.4	256.4	108.5	169.6	332.4
<b>Firma Sayısı :</b>			<b>2,043</b>					<b>2,043</b>					<b>2,043</b>		

(\*) 2004 yılı verileri enflasyona göre düzeltilmiş mali tablolardan alınmıştır.

**D - İMALAT****2006 YILI FON AKIM TABLOSU**

	<u>BİN YTL</u>	<u>(%)</u>
<b><u>A-FON KAYNAKLARI</u></b>	<b><u>34,001,564.9</u></b>	<b><u>100.0</u></b>
<b>1)Faaliyetlerden Sağlanan Kaynaklar</b>	<b>19,854,821.4</b>	<b>58.4</b>
a) Olağan Kar	12,836,708.2	
b) Amortismanlar (+)	5,220,322.6	
c) Fon Çıkışı Gerektirmeyen Diğer Giderler (+)	2,125,702.0	
d) Fon Girişi Sağlamayan Gelirler (-)	-327,911.3	
<b>2) Olağandışı Faaliyetlerden Sağlanan Kaynaklar</b>	<b>0.0</b>	<b>0.0</b>
a) Olağan Dışı Kar	0.0	
b) Fon Çıkışı Gerektirmeyen Diğer Giderler (+)	0.0	
c) Fon Girişi Sağlamayan Gelirler (-)	0.0	
<b>3) Dönen Varlıklar Tutarındaki Azalışlar</b>	<b>0.0</b>	<b>0.0</b>
<b>4) Duran Varlıklar Tutarındaki Azalışlar</b>	<b>0.0</b>	<b>0.0</b>
<b>5) Kısa Vadeli Yabancı Kaynaklardaki Artışlar</b>	<b>9,007,101.7</b>	<b>26.5</b>
(Borç ve Gider Karşılıklarını Kapsamaz)		
<b>6) Uzun Vadeli Yabancı Kaynaklardaki Artışlar</b>	<b>4,215,658.6</b>	<b>12.4</b>
(Borç ve Gider Karşılıklarını Kapsamaz)		
<b>7) Öz Kaynak Artışı</b>	<b>0.0</b>	<b>0.0</b>
<b>8) Hisse Senedi İhraç Primleri</b>	<b>923,983.2</b>	<b>2.7</b>
	<u>BİN YTL</u>	<u>(%)</u>
<b><u>B-FON KULLANIMLARI</u></b>	<b><u>34,001,564.9</u></b>	<b><u>100.0</u></b>
<b>1) Faaliyetlerle İlgili Kullanımlar</b>	<b>0.0</b>	<b>0.0</b>
a) Olağan Zarar	0.0	
b) Amortismanlar (-)	0.0	
c) Fon Çıkışı Gerektirmeyen Diğer Giderler (-)	0.0	
d) Fon Girişi Sağlamayan Gelirler (+)	0.0	
<b>2) Olağandışı Faaliyetlerle İlgili Kullanımlar</b>	<b>217,482.1</b>	<b>0.6</b>
a) Olağan Dışı Zarar	217,482.1	
b) Fon Çıkışı Gerektirmeyen Diğer Giderler (-)	0.0	
c) Fon Girişi Sağlamayan Gelirler (+)	0.0	
<b>3) Ödenen Vergi Ve Benzerleri</b>	<b>2,356,902.4</b>	<b>6.9</b>
<b>4) Ödenen Temettüleri</b>	<b>0.0</b>	<b>0.0</b>
<b>5) Dönen Varlıklar Tutarındaki Artışlar</b>	<b>16,558,240.8</b>	<b>48.7</b>
<b>6) Duran Varlıklar Tutarındaki Artışlar</b>	<b>13,994,839.9</b>	<b>41.2</b>
<b>7) Kısa Vadeli Yabancı Kaynaklardaki Azalışlar</b>	<b>0.0</b>	<b>0.0</b>
<b>8) Uzun Vadeli Yabancı Kaynaklardaki Azalışlar</b>	<b>0.0</b>	<b>0.0</b>
<b>9) Öz Kaynak Azalışı</b>	<b>874,099.8</b>	<b>2.6</b>
<b>Firma Sayısı :</b>	<b>2,043</b>	